

Надёжные
Точные
Крепкие

Серия FHD H75

Инкрементальные и абсолютные
энкодеры для тяжёлых условий
применения

Ключевые отрасли применения FHD H75

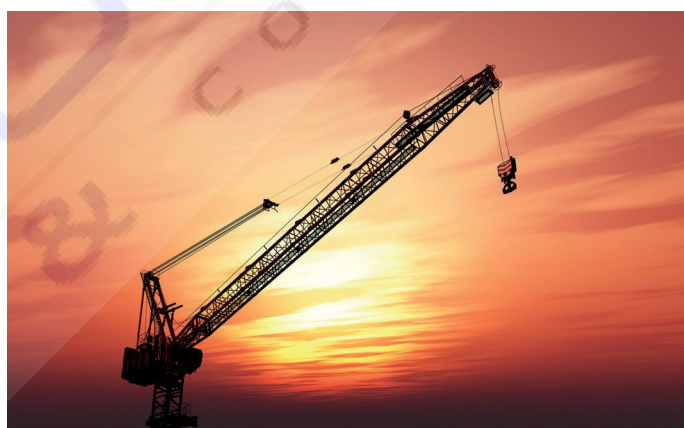


Металлургическая промышленность

Серия FHD H75 предназначена для работы в самых тяжелых условиях и имеет сверхпрочный ударопрочный корпус из нержавеющей стали.

Краны

Во время эксплуатации крана можно контролировать необходимое положение, скорость, превышение скорости, низкую скорость и параметры остановки. С энкодерами Fenac для тяжелых условий эксплуатации можно получать точные и проверенные данные и продолжать работу, не останавливая производственный процесс.



Ветряные электростанции

Эффективность и срок службы ветряных турбин важны для устойчивости всей энергетической системы. В энкодерах Fenac применены передовые технологии сбора механических и электрических данных, а также - все распространённые интерфейсы передачи данных.



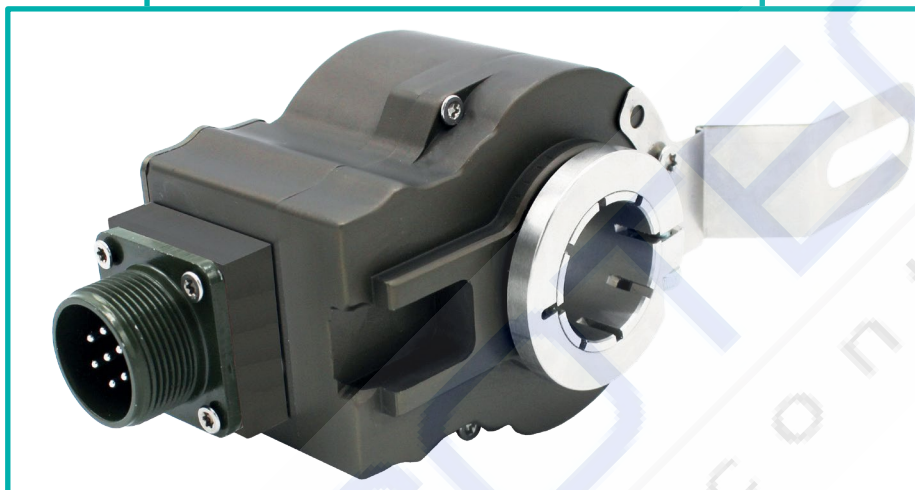
Ключевые особенности FHD H75

Надёжная конструкция

- Серия FHD H75 предназначена для работы в самых тяжелых условиях.
- Энкодер FHD H75 способен работать в любых условиях окружающей среды.

Простой монтаж

- Серия FHD H75 имеет фиксирующую пружину, которую легко установить.
- Гибкая пружина защищает подшипник и корпус от ударов.



Подключение

- Различные способы подключения
- Клеммная колодка, коннекторы M2312, ML3007, ML3010 и кабели на выбор.

Широкий диапазон

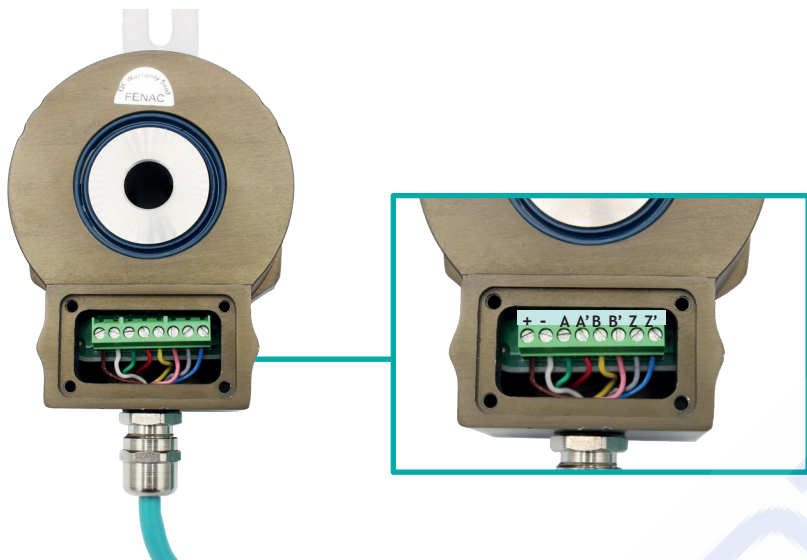
- Разрешение от 1 до 1.000.000 импульсов/оборот

Обзор серии FHD H75

	FHD H75	FHDA H75
Сенсорная технология	Оптическая	
Размер корпуса	Ø75 мм	
Напряжение питания	5В вход/выход, 5-30В вход, 5В выход, 5-30В вход/выход	
Выход данных	двухтактный, TTL/RS422	RS485/RS422
Тип вала	Сквозной полый вал 8,10, 12, 15, 16, 20, 25, 26 мм	
Подключение	Клеммная колодка, коннектор M2312, ML3007, ML3010 и кабели	
Пульсация	От 1 до 1.000.000 импульсов/оборот	до 21 бит
Рабочая температура	-40° ...+100° C	
Класс защиты	IP66	

Способы подключения FHD H75

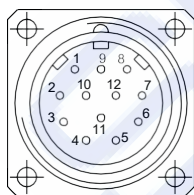
Кабель



Function	Цвет	Explanation
+VB	Коричневый	Питание
GND	White	«Земля»
A	Зелёный	A
A'	Красный	A' инверсия
B	Жёлтый	B
B'	Pink	B' инверсия
Z	Серый	Z
Z'	Синий	Z' инверсия
Shield	Чёрный	Shield

* Свободное подключение кабеля через клеммную колодку

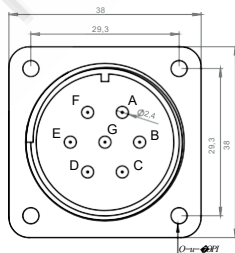
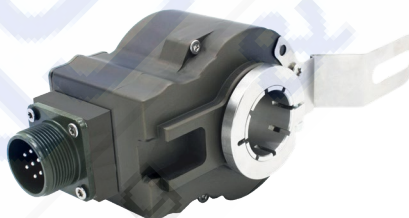
Разъём M2312



M2312R

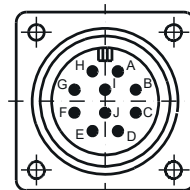
M2312R	Explanation
pin 2-12	Питания
pin 10-11	«Земля»
pin 5	A
pin 6	A' инверсия
pin 8	B
pin 1	B' инверсия
pin 3	Z
pin 4	Z' инверсия

Разъём ML3007



M3007	Explanation
pin A	A
pin B	B
pin C	Z
pin D	Питание
pin E	H3
pin F	«Земля»
pin G	Housing

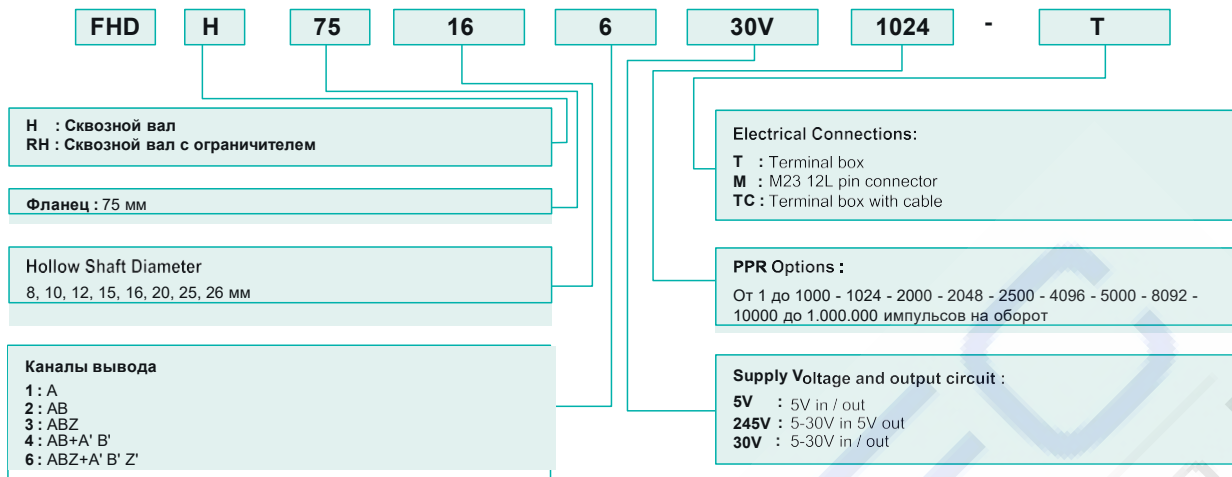
Разъём ML3010



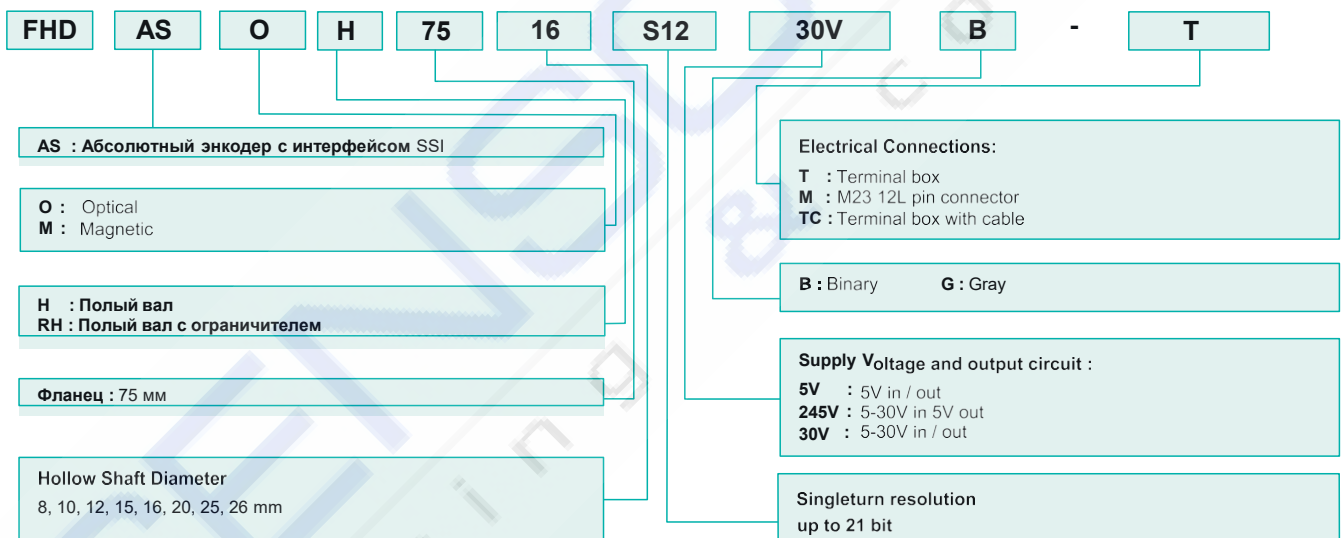
M3007	Explanation
pin A	A
pin B	B
pin C	Z
pin D	Питание
pin E	H3
pin F	«Земля»
pin G	Housing
pin H	A' inverted
pin I	B' inverted
pin J	Z' inverted



Код для заказа инкрементального энкодера



Код для заказа абсолютного энкодера



ООО «СЕНСОТЕК»

108811, Москва, пос. Московский,
22-й км Киевского ш., д. 4, стр.5,
Бизнес-Парк «РУМЯНЦЕВО», корп. Е, офис 608Е Тел/факс: +7(495) 181 56 67

<https://sensotek.ru>
info@sensotek.ru