

REER

Your future's safe!



Устройства и решения для безопасности
промышленной автоматизации

Каталог

ВАШ ТЕХНОЛОГИЧЕСКИЙ ПАРТНЕР С 1959 ГОДА

ReeR была основана в 1959 году для торговли компонентами автоматизации промышленных производств и домашних хозяйств, а также осветительными приборами. К середине 70-х годов были разработаны первые датчики безопасности, а затем и первые световые завесы.

Сегодня ReeR является ведущей итальянской компанией и одним из основных мировых производителей оптоэлектронных компонентов промышленной безопасности.

Международная деятельность компании включает развитую сеть дочерних предприятий и квалифицированных дистрибьюторов, обеспечивающих квалифицированную поддержку клиентов в более чем 60 странах.

КАЧЕСТВО

ReeR постоянно совершенствует процессы контроля качества, сводя к минимуму возвраты дефектных изделий и обеспечивая очень высокую надежность продукции.

Прослеживаемость продукции и контроль производственного процесса обеспечивается запатентованным программным обеспечением ReeR.

Качество продукции гарантируется системой качества, сертифицированной TUV, в соответствии со стандартом ISO 9001.

БЕЗОПАСНОСТЬ И АВТОМАТИЗАЦИЯ

Безопасность на рабочем месте критически важна всегда, в особенности на производствах с высокой степенью автоматизации.

Благодаря опыту сотрудничества с ведущими мировыми компаниями в области станкостроения, автомобилестроения, упаковки и паллетизации, ReeR может предложить широкий ассортимент устройств безопасности, таких как: световые завесы, настраиваемые контроллеры, фотоэлементы и промышленные интерфейсы, способные удовлетворить потребности каждого клиента.

ReeR всегда занимал лидирующие позиции в области оптоэлектронных завес для автоматизации, измерения и управления технологическими процессами.

ПЕРЕДОВЫЕ ТЕХНОЛОГИИ

ReeR олицетворяет совершенные технологии и ноу-хау. 15% персонала с опытом в области аппаратного и программного обеспечения безопасности занято в отделе НИОКР.

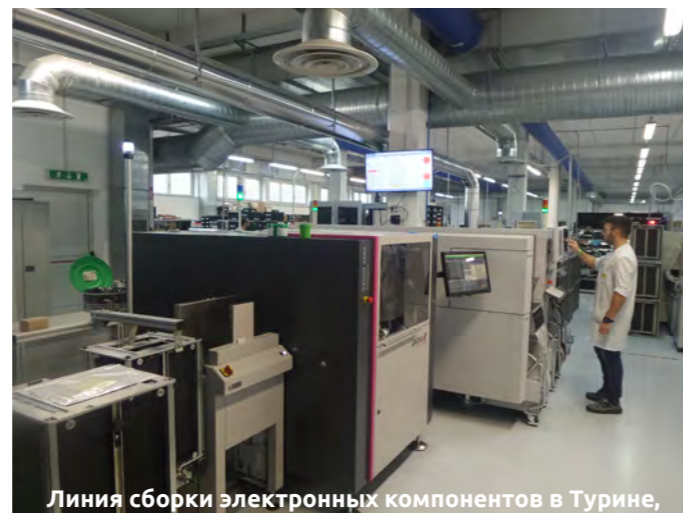
ReeR является локомотивом в развитии процесса стандартизации, участвуя в наиболее важных национальных и международных Организационных комитетах по безопасности производственного оборудования.



Штаб-квартира в Турине, Италия



Логистический центр и склад в Лейни, Италия



Линия сборки электронных компонентов в Турине,



СВЕТОВЫЕ ЗАВЕСЫ БЕЗОПАСНОСТИ

СЕРИЯ EOS

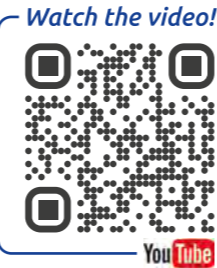
СЕРИЯ SAFEGATE

СЕРИЯ ADMIRAL

КОМПАКТНЫЕ СВЕТОВЫЕ ЗАВЕСЫ И БАРЬЕРЫ БЕЗОПАСНОСТИ

Единая и простая линейка продукции, способная решить любую задачу.

- Световые завесы безопасности: обнаружение пальцев, рук и тела.
- Световые барьеры безопасности: многолучевые (2, 3 или 4 луча) для контроля доступа
- Уникальные функции и широкий выбор аксессуаров
- Стандартные модели с автоматической перезагрузкой
- Модели с возможностью выбора автоматической/ручной перезагрузки
- Рабочий диапазон до 20 м, высота защиты до 2,2 м



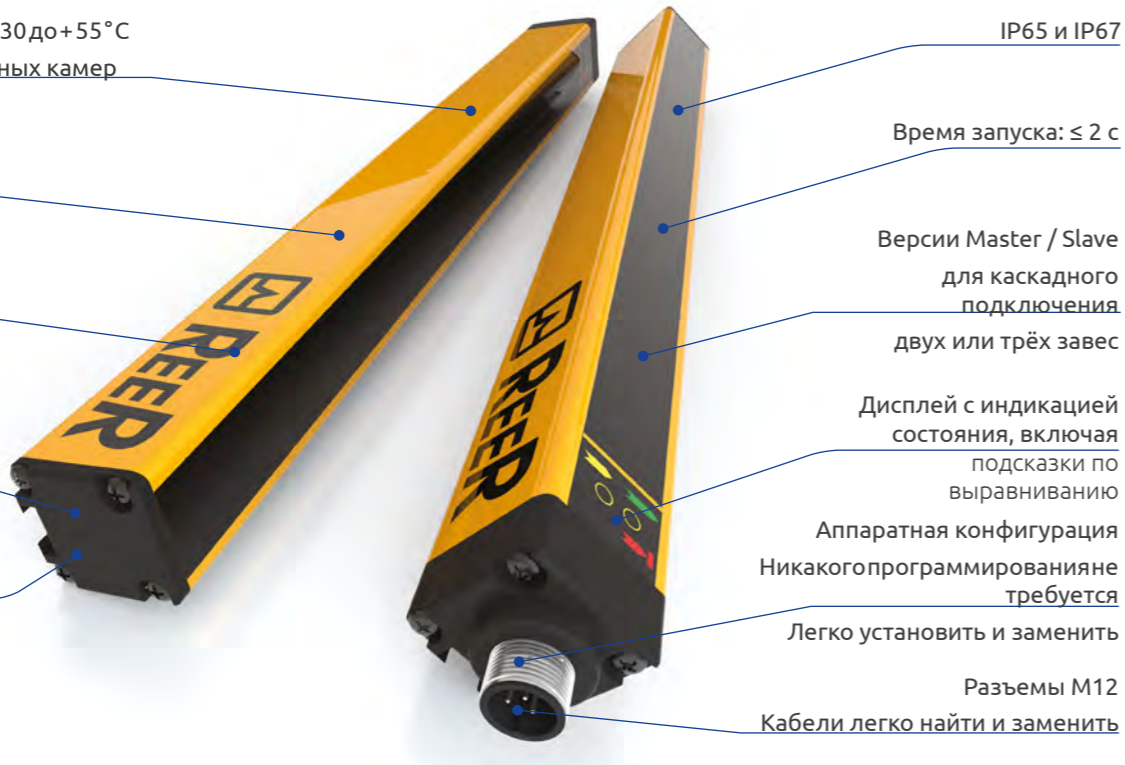
Рабочая температура от -30 до +55 °C
Подходит для холодильных камер

Компактные размеры
Всего 30 x 28 мм

Алюминиевый корпус
Порошковое покрытие

Защитные колпаки
Полипропилен,
армированный
стекловолокном

Нулевая мертвая зона
С одной стороны завесы



IP65 и IP67

Время запуска: ≤ 2 с

Версии Master / Slave
для каскадного
подключения
двух или трёх завес

Дисплей с индикацией
состояния, включая
подсказки по
выравниванию

Аппаратная конфигурация
Никакого программирования
требуется

Легко установить и заменить

Разъемы M12

Кабели легко найти и заменить

ХАРАКТЕРИСТИКИ

СТАНДАРТНЫЕ (A)		ВСТРОЕННЫЕ ФУНКЦИИ (X)		ВСТРОЕННЫЕ ФУНКЦИИ (X) ДЛЯ КАСКАДНОГО ПОДКЛЮЧЕНИЯ
EOS4 A / AT / ATL EOS2 A / AT / ATL	EOS4 AH (большой диапазон)	EOS4 X / XT / XTL EOS2 X / XT / XTL	EOS4 XH (большой диапазон)	EOS4 XM / XS / XS2 EOS2 XM / XS / XS2
Выбор рабочего диапазона: 0 ... 4 м - малый, 0 ... 12 м - большой	Выбор рабочего диапазона: 0 ... 10 м - малый 3 ... 20 м - большой	Выбор рабочего диапазона: 0 ... 4 м - малый, 0 ... 12 м - большой	Выбор рабочего диапазона: 0 ... 10 м - малый 3 ... 20 м - большой	Выбор рабочего диапазона: 0 ... 4 м - малый, 0 ... 12 м - большой
EOS4 A модели с разрешением 14 мм 0 ... 3 м - малый, 1 ... 6 м - большой		Модели EOS4 X с разрешением 14 мм 0 ... 3 м - малый, 1 ... 6 м - большой		Модели EOS4 с разрешением 14 мм 0 ... 3 м - малый, 1 ... 6 м - большой
Модели ATL: 0 ... 2 м - малый, 0 ... 6 м - большой		Модели XTL: 0 ... 2 м - малый, 0 ... 6 м - большой		
Автоматический запуск/перезагрузка		Запуск/перезагрузка вручную или автоматически, по выбору		
Внешний мониторинг реле (EDM) через внешние интерфейсы, например AD SR1, Mosaic или ПЛК безопасности		Встроенный вход обратной связи для внешнего контроля реле (EDM). Когда требуется релейный выход, рекомендуется использовать AD SR0.		

2 статических выхода безопасности PNP с автоматическим тестированием, защищенные от коротких замыканий и перегрузок

НЕОБХОДИМЫЕ КАБЕЛИ

EOS4 и EOS2 стандартные модели (A)	Модели EOS4 и EOS2 со встроенными функциями (X)
Излучатель: M12 5-пин. (CDx)	Излучатель: M12 5-пин. (CDx)
Приёмник: M12 5-пин. (CDx)	Приёмник: M12 8-пин. (C8Dx)
Master, Slave2 и подключение Slave	M12 5-пин. (CDx)

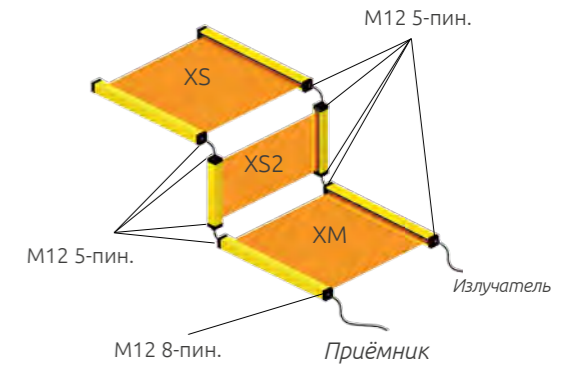


СПЕЦИАЛЬНЫЕ МОДЕЛИ

EOS4 - EOS2 MASTER/SLAVE ДЛЯ КАСКАДНОГО ПОДКЛЮЧЕНИЯ



Модели Master / Slave для каскадного подключения двух или трёх завес



EOS4 - EOS2 WTF / WTHF ВОДОНЕПРОНИЦАЕМЫЙ КОРПУС, ДЛЯ ПИЩЕВОЙ ПРОМЫШЛЕННОСТИ, КЛАСС ЗАЩИТЫ IP69K



Доступны также со встроенным обогревателем

Специальные модели с водонепроницаемым корпусом позволяют использовать световые завесы и световые решётки в сложных условиях, под воздействием воды и пара. Корпуса из инертных и нетоксичных компонентов позволяют использовать WTF и WTHF в пищевой промышленности и производстве напитков, где требуется частая промывка оборудования.



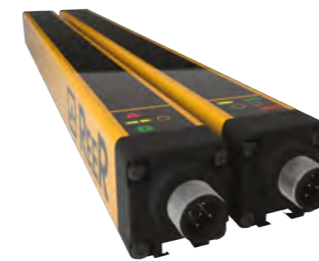
Испытание на прочность в соответствии с процедурами очистки для пищевой промышленности и производства напитков.



Компактный цилиндрический корпус WTF / WTHF (диаметр 56 мм) со степенью защиты IP69K выдерживает давление водяных струй до 80 бар при температуре +80 °C. В корпусе есть клапан для отвода влаги и предотвращения образования конденсата.

WTF: водонепроницаемый корпус
WTHF: водонепроницаемый корпус + встроенный обогреватель.

МОДЕЛИ EOS4 - EOS2 T (ТЕКСТИЛЬНАЯ ПРОМЫШЛЕННОСТЬ) УСТОЙЧИВЫЕ К СИЛЬНЫМ ВИБРАЦИЯМ



Специальные модели, устойчивые к сильным вибрациям, для текстильной промышленности. Доступны в стандартном исполнении (AT), со встроенными функциями (XT) и с пониженной чувствительностью для задач с малым диапазоном (ATL, XTL).

Данные модели могут поддерживать соосность лучей даже при сильных механических нагрузках и вибрациях в соответствии с директивой EN 60062-2-6: 2009. Обязательно использование гасителей вибрации (SAV).

EOS4 ATEX

СВЕТОВЫЕ ЗАВЕСЫ БЕЗОПАСНОСТИ ДЛЯ ВЗРЫВООПАСНОЙ СРЕДЫ




Идеально подходят для контроля доступа в потенциально взрывоопасных средах.

- Тип 4, SIL 3, PL e световые завесы безопасности
- Классифицированная Зона 2, 22 (ATEX (Директива 2014/34/UE).
- Газ: II 3G Ex nA IIC T6 Gc, Пыль: II 3D Ex tc IIIC T 60 °C Dc




EOS4 - СТАНДАРТНЫЕ МОДЕЛИ (А) И СО ВСТРОЕННЫМИ ФУНКЦИЯМИ (Х)

 Разрешение 14 мм


Модели А	EOS4 151 А	-	EOS4 301 А	EOS4 451 А	EOS4 601 А	EOS4 751 А	EOS4 901 А	EOS4 1051 А	EOS4 1201 А	EOS4 1351 А	EOS4 1501 А	EOS4 1651 А	EOS4 1801 А	EOS4 1951 А
Код для заказа	1310000	-	1310001	1310002	1310003	1310004	1310005	1310006	1310007	1310008	1310009	1310070	1310071	1310711
Модели Х	EOS4 151 Х	-	EOS4 301 Х	EOS4 451 Х	EOS4 601 Х	EOS4 751 Х	EOS4 901 Х	EOS4 1051 Х	EOS4 1201 Х	EOS4 1351 Х	EOS4 1501 Х	EOS4 1651 Х	EOS4 1801 Х	EOS4 1951 Х
Код для заказа	1310010	-	1310011	1310012	1310013	1310014	1310015	1310016	1310017	1310018	1310019	1310072	1310073	1310712
Высота защиты (мм)	160		310	460	610	760	910	1060	1210	1360	1510	1660	1810	1960
Кол-во лучей	15		30	45	60	75	90	105	120	135	150	165	180	195
Общая высота (мм)	213		363	513	663	813	963	1113	1263	1413	1563	1713	1863	2013

 Разрешение 20 мм


Модели АН	EOS4 152 АН	-	EOS4 302 АН	EOS4 452 АН	EOS4 602 АН	EOS4 752 АН	EOS4 902 АН	EOS4 1052 АН	EOS4 1202 АН	EOS4 1352 АН	EOS4 1502 АН	EOS4 1652 АН	EOS4 1802 АН	EOS4 1952 АН
Код для заказа	1310150	-	1310151	1310152	1310153	1310154	1310155	1310156	1310157	1310158	1310159	1310180	1310181	1310715
Модели ХН	EOS4 152 ХН	-	EOS4 302 ХН	EOS4 452 ХН	EOS4 602 ХН	EOS4 752 ХН	EOS4 902 ХН	EOS4 1052 ХН	EOS4 1202 ХН	EOS4 1352 ХН	EOS4 1502 ХН	EOS4 1652 ХН	EOS4 1802 ХН	EOS4 1952 ХН
Код для заказа	1310160	-	1310161	1310162	1310163	1310164	1310165	1310166	1310167	1310168	1310169	1310182	1310183	1310716
Высота защиты (мм)	160		310	460	610	760	910	1060	1210	1360	1510	1660	1810	1960
Кол-во лучей	15		30	45	60	75	90	105	120	135	150	165	180	195
Общая высота (мм)	213		363	513	663	813	963	1113	1263	1413	1563	1713	1863	2013

 Разрешение 30 мм


Модели А	EOS4 153 А	EOS4 253 А	EOS4 303 А	EOS4 453 А	EOS4 603 А	EOS4 753 А	EOS4 903 А	EOS4 1053 А	EOS4 1203 А	EOS4 1353 А	EOS4 1503 А	EOS4 1653 А	EOS4 1803 А	EOS4 1953 А	EOS4 2103 А	EOS4 2253 А
Код для заказа	1310200	1311205	1310201	1310202	1310203	1310204	1310205	1310206	1310207	1310208	1310209	1310270	1310271	1310719	1310720	1310721
Модели Х	EOS4 153 Х	EOS4 253 Х	EOS4 303 Х	EOS4 453 Х	EOS4 603 Х	EOS4 753 Х	EOS4 903 Х	EOS4 1053 Х	EOS4 1203 Х	EOS4 1353 Х	EOS4 1503 Х	EOS4 1653 Х	EOS4 1803 Х	EOS4 1953 Х	EOS4 2103 Х	EOS4 2253 Х
Код для заказа	1310210	1311200	1310211	1310212	1310213	1310214	1310215	1310216	1310217	1310218	1310219	1310272	1310273	1310733	1310734	1310735
Модели АН	EOS4 153 АН	-	EOS4 303 АН	EOS4 453 АН	EOS4 603 АН	EOS4 753 АН	EOS4 903 АН	EOS4 1053 АН	EOS4 1203 АН	EOS4 1353 АН	EOS4 1503 АН	EOS4 1653 АН	EOS4 1803 АН	EOS4 1953 АН	EOS4 2103 АН	EOS4 2253 АН
Код для заказа	1310250	-	1310251	1310252	1310253	1310254	1310255	1310256	1310257	1310258	1310259	1310280	1310281	1310736	1310737	1310738
Модели ХН	EOS4 153 ХН	-	EOS4 303 ХН	EOS4 453 ХН	EOS4 603 ХН	EOS4 753 ХН	EOS4 903 ХН	EOS4 1053 ХН	EOS4 1203 ХН	EOS4 1353 ХН	EOS4 1503 ХН	EOS4 1653 ХН	EOS4 1803 ХН	EOS4 1953 ХН	EOS4 2103 ХН	EOS4 2253 ХН
Код для заказа	1310260	-	1310261	1310262	1310263	1310264	1310265	1310266	1310267	1310268	1310269	1310282	1310283	1310739	1310740	1310741
Высота защиты (мм)	160	260	310	460	610	760	910	1060	1210	1360	1510	1660	1810	1960	2110	2260
Кол-во лучей	8	13	16	23	31	38	46	53	61	68	76	83	91	98	106	113
Общая высота (мм)	213	313	363	513	663	813	963	1113	1263	1413	1563	1713	1863	2013	2163	2313

 Разрешение 40 мм

Модели А	EOS4 154 А	EOS4 254 А	EOS4 304 А	EOS4 454 А	EOS4 604 А	EOS4 754 А	EOS4 904 А	EOS4 1054 А	EOS4 1204 А	EOS4 1354 А	EOS4 1504 А	EOS4 1654 А	EOS4 1804 А	EOS4 1954 А	EOS4 2104 А	EOS4 2254 А
Код для заказа	1310300	1311202	1310301	1310302	1310303	1310304	1310305	1310306	1310307	1310308	1310309	1310370	1310371	1310723	1310724	1310725
Модели Х	EOS4 154 Х	EOS4 254 Х	EOS4 304 Х	EOS4 454 Х	EOS4 604 Х	EOS4 754 Х	EOS4 904 Х	EOS4 1054 Х	EOS4 1204 Х	EOS4 1354 Х	EOS4 1504 Х	EOS4 1654 Х	EOS4 1804 Х	EOS4 1954 Х	EOS4 2104 Х	EOS4 2254 Х
Код для заказа	1310310	1311209	1310311	1310312	1310313	1310314	1310315	1310316	1310317	1310318	1310319	1310372	1310373	1310751	1310752	1310753
Модели АН	EOS4 154 АН	-	EOS4 304 АН	EOS4 454 АН	EOS4 604 АН	EOS4 754 АН	EOS4 904 АН	EOS4 1054 АН	EOS4 1204 АН	EOS4 1354 АН	EOS4 1504 АН	EOS4 1654 АН	EOS4 1804 АН	EOS4 1954 АН	EOS4 2104 АН	EOS4 2254 АН
Код для заказа	1310350	-	1310351	1310352	1310353	1310354	1310355	1310356	1310357	1310358	1310359	1310380	1310381	1310754	1310755	1310756
Модели ХН	EOS4 154 ХН	-	EOS4 304 ХН	EOS4 454 ХН	EOS4 604 ХН	EOS4 754 ХН	EOS4 904 ХН	EOS4 1054 ХН	EOS4 1204 ХН	EOS4 1354 ХН	EOS4 1504 ХН	EOS4 1654 ХН	EOS4 1804 ХН	EOS4 1954 ХН	EOS4 2104 ХН	EOS4 2254 ХН
Код для заказа	1310360	-	1310361	1310362	1310363	1310364	1310365	1310366	1310367	1310368	1310369	1310382	1310383	1310757	1310758	1310759
Высота защиты (мм)	160	260	310	460	610	760	910	1060	1210	1360	1510	1660	1810	1960	2110	2260
Кол-во лучей	6	9	11	16	21	26	31	36	41	46	51	56	61	66	71	76
Общая высота (мм)	213	313	363	513	663	813	963	1113	1263	1413	1563	1713	1863	2013	2163	2313

 Разрешение 50 мм

Модели А	EOS4 155 А	EOS4 305 А	EOS4 455 А	EOS4 605 А	EOS4 755 А	EOS4 905 А	EOS4 1055 А	EOS4 1205 А	EOS4 1355 А	EOS4 1505 А	EOS4 1655 А	EOS4 1805 А	EOS4 1955 А	EOS4 2105 А	EOS4 2255 А
Код для заказа	1310400	1310401	1310402	1310403	1310404	1310405	1310406	1310407	1310408	1310409	1310470	1310471	1310769	1310770	1310771
Модели Х	EOS4 155 Х	EOS4 305 Х	EOS4 455 Х	EOS4 605 Х	EOS4 755 Х	EOS4 905 Х	EOS4 1055 Х	EOS4 1205 Х	EOS4 1355 Х	EOS4 1505 Х	EOS4 1655 Х	EOS4 1805 Х	EOS4 1955 Х	EOS4 2105 Х	EOS4 2255 Х
Код для заказа	1310410	1310411	1310412	1310413	1310414	1310415	1310416	1310417	1310418	1310419	1310472	1310473	1310772	1310773	1310774
Модели АН	EOS4 155 АН	EOS4 305 АН	EOS4 455 АН	EOS4 605 АН	EOS4 755 АН	EOS4 905 АН	EOS4 1055 АН	EOS4 1205 АН	EOS4 1355 АН	EOS4 1505 АН	EOS4 1655 АН	EOS4 1805 АН	EOS4 1955 АН	EOS4 2105 АН	EOS4 2255 АН
Код для заказа	1310450	1310451	1310452	1310453	1310454	1310455	1310456	1310457	1310458	1310459	1310480	1310481	1310775	1310776	1310777
Модели ХН	EOS4 155 ХН	EOS4 305 ХН	EOS4 455 ХН	EOS4 605 ХН	EOS4 755 ХН	EOS4 905 ХН	EOS4 1055 ХН	EOS4 1205 ХН	EOS4 1355 ХН	EOS4 1505 ХН	EOS4 1655 ХН	EOS4 1805 ХН	EOS4 1955 ХН	EOS4 2105 ХН	EOS4 2255 ХН
Код для заказа	1310460	1310461	1310462	1310463	1310464	1310465	1310466	1310467	1310468	1310469	1310482	1310483	1310778	1310779	1310780
Высота защиты (мм)	160	310	460	610	760	910	1060	1210	1360	1510	1660	1810	1960	2110	2260
Кол-во лучей	4	8	12	16	20	24	28	32	36	40	44	48	52	54	60
Общая высота (мм)	213	363	513	663	813	963	1113	1263	1413	1563	1713	1863	2013	2163	2313

 Разрешение 90 мм

Модели А	-	EOS4 309 А	EOS4 459 А	EOS4 609 А	EOS4 759 А	EOS4 909 А	EOS4 1059 А	EOS4 1209 А	EOS4 1359 А	EOS4 1509 А	EOS4 1659 А	EOS4 1809 А	EOS4 1959 А	EOS4 2109 А	EOS4 2259 А
Код для заказа	-	1310501	1310502	1310503	1310504	1310505	1310506	1310507	1310508	1310509	1310570	1310571	1310790	1310791	1310792
Модели Х	-	EOS4 309 Х	EOS4 459 Х	EOS4 609 Х	EOS4 759 Х	EOS4 909 Х	EOS4 1059 Х	EOS4 1209 Х	EOS4 1359 Х	EOS4 1509 Х	EOS4 1659 Х	EOS4 1809 Х	EOS4 1959 Х	EOS4 2109 Х	EOS4 2259 Х
Код для заказа	-	1310511	1310512	1310513	1310514	1310515	1310516	1310517	1310518	1310519	1310572	1310573	1310793	1310794	1310795
Модели АН	-	EOS4 309 АН	EOS4 459 АН	EOS4 609 АН	EOS4 759 АН	EOS4 909 АН	EOS4 1059 АН	EOS4 1209 АН	EOS4 1359 АН	EOS4 1509 АН	EOS4 1659 АН	EOS4 1809 АН	EOS4 1959 АН	EOS4 2109 АН	EOS4 2259 АН
Код для заказа	-	1310551	1310552	1310553	1310554	1310555	1310556	1310557	1310558	1310559	1310580	1310581	1310795	1310796	1310797
Модели ХН	-	EOS4 309 ХН	EOS4 459 ХН	EOS4 609 ХН	EOS4 759 ХН	EOS4 909 ХН	EOS4 1059 ХН	EOS4 1209 ХН	EOS4 1359 ХН	EOS4 1509 ХН	EOS4 1659 ХН	EOS4 1809 ХН	EOS4 1959 ХН	EOS4 2109 ХН	EOS4 2259 ХН
Код для заказа	-	1310561	1310562	1310563	1310564	1310565	1310566	1310567	1310568	1310569	1310582	1310583	1310798	1310799	1310800
Высота защиты (мм)	-	310	460	610	760	910	1060	1210	1360	1510	1660	1810	1960	2110	2260
Кол-во лучей	-	4	6	8	10	12	14	16	18	20	22	24	26	28	30
Общая высота (мм)	-	363	513	663	813	963	1113	1263	1413	1563	1713	1863	2013	2163	2313</



Разрешение 50 мм

Модели А	EOS2 155 А	EOS2 305 А	EOS2 455 А	EOS2 605 А	EOS2 755 А	EOS2 905 А	EOS2 1055 А	EOS2 1205 А	EOS2 1355 А	EOS2 1505 А	EOS2 1655 А	EOS2 1805 А	EOS2 1955 А	EOS2 2105 А	EOS2 2255 А
Код для заказа	1320400	1320401	1320402	1320403	1320404	1320405	1320406	1320407	1320408	1320409	1320470	1320471	1320769	1320770	1320771
Модели Х	EOS2 155 Х	EOS2 305 Х	EOS2 455 Х	EOS2 605 Х	EOS2 755 Х	EOS2 905 Х	EOS2 1055 Х	EOS2 1205 Х	EOS2 1355 Х	EOS2 1505 Х	EOS2 1655 Х	EOS2 1805 Х	EOS2 1955 Х	EOS2 2105 Х	EOS2 2255 Х
Код для заказа	1320410	1320411	1320412	1320413	1320414	1320415	1320416	1320417	1320418	1320419	1320472	1320473	1320772	1320773	1320774
Высота защиты (мм)	160	310	460	610	760	910	1060	1210	1360	1510	1660	1810	1960	2110	2260
Кол-во лучей	4	8	12	16	20	24	28	32	36	40	44	48	52	54	60
Общая высота (мм)	213	363	513	663	813	963	1113	1263	1413	1563	1713	1863	2013	2163	2313



Разрешение 90 мм

Модели А	-	EOS2 309 А	EOS2 459 А	EOS2 609 А	EOS2 759 А	EOS2 909 А	EOS2 1059 А	EOS2 1209 А	EOS2 1359 А	EOS2 1509 А	EOS2 1659 А	EOS2 1809 А	EOS2 1959 А	EOS2 2109 А	EOS2 2259 А
Код для заказа	-	1320501	1320502	1320503	1320504	1320505	1320506	1320507	1320508	1320509	1320570	1320571	1320790	1320791	1320792
Модели Х	-	EOS2 309 Х	EOS2 459 Х	EOS2 609 Х	EOS2 759 Х	EOS2 909 Х	EOS2 1059 Х	EOS2 1209 Х	EOS2 1359 Х	EOS2 1509 Х	EOS2 1659 Х	EOS2 1809 Х	EOS2 1959 Х	EOS2 2109 Х	EOS2 2259 Х
Код для заказа	-	1320511	1320512	1320513	1320514	1320515	1320516	1320517	1320518	1320519	1320572	1320573	1320793	1320794	1320794
Высота защиты (мм)	-	310	460	610	760	910	1060	1210	1360	1510	1660	1810	1960	2110	2260
Кол-во лучей	-	4	6	8	10	12	14	16	18	20	22	24	26	28	30
Общая высота (мм)	-	363	513	663	813	963	1113	1263	1413	1563	1713	1863	2013	2163	2313

EOS4 - МНОГОЛУЧЕВЫЕ



2, 3, 4 луча

Модели А	EOS4 2В А	EOS4 3В А	EOS4 4В А
Код для заказа	1310600	1310601	1310602
Модели Х	EOS4 2В Х	EOS4 3В Х	EOS4 4В Х
Код для заказа	1310610	1310611	1310612
Модели АН	EOS4 2В АН	EOS4 3В АН	EOS4 4В АН
Код для заказа	1310650	1310651	1310652
Модели ХН	EOS4 2В ХН	EOS4 3В ХН	EOS4 4В ХН
Код для заказа	1310660	1310661	1310662
Кол-во лучей	2	3	4
Расст. между лучами (мм)	500	400	300
Высота защиты (мм)	510	810	910
Общая высота (мм)	653	953	1053

EOS4 - МОДЕЛИ MASTER/SLAVE СО ВСТРОЕННЫМИ ФУНКЦИЯМИ



Разрешение 14 мм

MASTER	-	-	EOS4 301 ХМ	EOS4 451 ХМ	EOS4 601 ХМ	EOS4 751 ХМ	EOS4 901 ХМ	EOS4 1051 ХМ	EOS4 1201 ХМ	EOS4 1351 ХМ	EOS4 1501 ХМ	EOS4 1651 ХМ	EOS4 1801 ХМ	EOS4 1951 ХМ	EOS4 2101 ХМ	EOS4 2251 ХМ
Код для заказа	-	-	1310021	1310022	1310023	1310024	1310025	1310026	1310027	1310028	1310029	1310074	1310075	1310713	1310713	1310713
SLAVE	EOS4 151 ХС	-	EOS4 301 ХС	EOS4 451 ХС	EOS4 601 ХС	EOS4 751 ХС	EOS4 901 ХС	EOS4 1051 ХС	EOS4 1201 ХС	EOS4 1351 ХС	EOS4 1501 ХС	EOS4 1651 ХС	EOS4 1801 ХС	EOS4 1951 ХС	EOS4 2101 ХС	EOS4 2251 ХС
Код для заказа	1310030	-	1310031	1310032	1310033	1310034	1310035	1310036	1310037	1310038	1310039	1310076	1310076	1310729	1310729	1310729
SLAVE 2	-	-	EOS4 301 ХС2	EOS4 451 ХС2	EOS4 601 ХС2	EOS4 751 ХС2	EOS4 901 ХС2	EOS4 1051 ХС2	EOS4 1201 ХС2	EOS4 1351 ХС2	EOS4 1501 ХС2	EOS4 1651 ХС2	EOS4 1801 ХС2	EOS4 1951 ХС2	EOS4 2101 ХС2	EOS4 2251 ХС2
Код для заказа	-	-	1310041	1310042	1310043	1310044	1310045	1310046	1310047	1310048	1310049	1310078	1310078	1310730	1310730	1310730
Высота защиты (мм)	160	-	310	460	610	760	910	1060	1210	1360	1510	1660	1810	1960	2110	2260
Кол-во лучей	15	-	30	45	60	75	90	105	120	135	150	165	180	195	210	225
Общая высота (мм) Master / Slave 2 *	236,5	-	386,5	536,5	686,5	836,5	986,5	1136,5	1286,5	1436,5	1586,5	1736,5	1886,5	2036,5	2186,5	2336,5

* Для модели Slave общая высота световой завесы такая же, как у стандартной модели. У Master и Slave 2 общая высота световой завесы больше из-за добавления второго разъема.



Разрешение 30 мм

MASTER	-	-	EOS4 253 ХМ	EOS4 303 ХМ	EOS4 453 ХМ	EOS4 603 ХМ	EOS4 753 ХМ	EOS4 903 ХМ	EOS4 1053 ХМ	EOS4 1203 ХМ	EOS4 1353 ХМ	EOS4 1503 ХМ	EOS4 1653 ХМ	EOS4 1803 ХМ	EOS4 1953 ХМ	EOS4 2103 ХМ	EOS4 2253 ХМ
Код для заказа	-	-	1311206	1310221	1310222	1310223	1310224	1310225	1310226	1310227	1310228	1310229	1310274	1310275	1310276	1310277	1310744
SLAVE	EOS4 153 ХС	-	EOS4 253 ХС	EOS4 303 ХС	EOS4 453 ХС	EOS4 603 ХС	EOS4 753 ХС	EOS4 903 ХС	EOS4 1053 ХС	EOS4 1203 ХС	EOS4 1353 ХС	EOS4 1503 ХС	EOS4 1653 ХС	EOS4 1803 ХС	EOS4 1953 ХС	EOS4 2103 ХС	EOS4 2253 ХС
Код для заказа	1310230	-	1311207	1310231	1310232	1310233	1310234	1310235	1310236	1310237	1310238	1310239	1310276	1310277	1310278	1310745	1310746
SLAVE 2	-	-	EOS4 253 ХМ2	EOS4 303 ХС2	EOS4 453 ХС2	EOS4 603 ХС2	EOS4 753 ХС2	EOS4 903 ХС2	EOS4 1053 ХС2	EOS4 1203 ХС2	EOS4 1353 ХС2	EOS4 1503 ХС2	EOS4 1653 ХС2	EOS4 1803 ХС2	EOS4 1953 ХС2	EOS4 2103 ХС2	EOS4 2253 ХС2
Код для заказа	-	-	1311208	1310241	1310242	1310243	1310244	1310245	1310246	1310247	1310248	1310249	1310278	1310279	1310280	1310748	1310749
Высота защиты (мм)	160	-	260	310	460	610	760	910	1060	1210	1360	1510	1660	1810	1960	2110	2260
Кол-во лучей	8	-	13	16	23	31	38	46	53	61	68	76	83	91	98	106	113
Общая высота (мм) Master / Slave 2 *	236,5	-	336,5	386,5	536,5	686,5	836,5	986,5	1136,5	1286,5	1436,5	1586,5	1736,5	1886,5	2036,5	2186,5	2336,5



Разрешение 40 мм

MASTER	-	-	EOS4 254 ХМ	EOS4 304 ХМ	EOS4 454 ХМ	EOS4 604 ХМ	EOS4 754 ХМ	EOS4 904 ХМ	EOS4 104 ХМ	EOS4 1204 ХМ	EOS4 1354 ХМ	EOS4 1504 ХМ	EOS4 1654 ХМ	EOS4 1804 ХМ	EOS4 1954 ХМ	EOS4 2104 ХМ	EOS4 2254 ХМ
Код для заказа	-	-	1311210	1310321	1310322	1310323	1310324	1310325	1310326	1310327	1310328	1310329	1310374	1310375	1310376	1310761	1310762
SLAVE	EOS4 154 ХС	-	EOS4 254 ХС	EOS4 304 ХС	EOS4 454 ХС	EOS4 604 ХС	EOS4 754 ХС	EOS4 904 ХС	EOS4 104 ХС	EOS4 1204 ХС	EOS4 1354 ХС	EOS4 1504 ХС	EOS4 1654 ХС	EOS4 1804 ХС	EOS4 1954 ХС	EOS4 2104 ХС	EOS4 2254 ХС
Код для заказа	1310330	-	1311211	1310331	1310332	1310333	1310334	1310335	1310336	1310337	1310338	1310339	1310376	1310377	1310763	1310764	1310765
SLAVE 2	-	-	EOS4 254 ХМ2	EOS4 304 ХС2	EOS4 454 ХС2	EOS4 604 ХС2	EOS4 754 ХС2	EOS4 904 ХС2	EOS4 104 ХС2	EOS4 1204 ХС2	EOS4 1354 ХС2	EOS4 1504 ХС2	EOS4 1654 ХС2	EOS4 1804 ХС2	EOS4 1954 ХС2	EOS4 2104 ХС2	EOS4 2254 ХС2
Код для заказа	-	-	1311212	1310341	1310342	1310343	1310344	1310345	1310346	1310347	1310348	1310349	1310378	1310379	1310766	1310767	1310768
Высота защиты (мм)	160	-	260	310	460	610	760	910	1060	1210	1360	1510	1660	1810	1960	2110	2260
Кол-во лучей	6	-	9	11	16	21	26	31	36	41	46	51	56	61	66	71	76
Общая высота (мм) Master / Slave 2 *	236,5	-	336,5	386,5	536,5	686,5	836,5	986,5	1136,5	1286,5	1436,5	1586,5	1736,5	1886,5	2036,5	2186,5	2336,5



Разрешение 50 мм

MASTER	-	-	EOS4 305 ХМ	EOS4 455 ХМ	EOS4 605 ХМ	EOS4 755 ХМ	EOS4 905 ХМ	EOS4 105 ХМ	EOS4 1205 ХМ	EOS4 1355 ХМ	EOS4 1505 ХМ	EOS4 1655 ХМ	EOS4 1805 ХМ	EOS4 1955 ХМ	EOS4 2105 ХМ	EOS4 2255 ХМ
Код для заказа	-	-	1310421	1310422	1310423	1310424	1310425	1310426	1310427	1310428	1310429	1310474	1310475	1310781	1310782	1310783
SLAVE	EOS4 155 ХС	-	EOS4 305 ХС	EOS4 455 ХС	EOS4 605 ХС	EOS4 755 ХС	EOS4 905 ХС	EOS4 105 ХС	EOS4 1205 ХС	EOS4 1355 ХС	EOS4 1505 ХС	EOS4 1655 ХС	EOS4 1805 ХС	EOS4 1955 ХС	EOS4 2105 ХС	EOS4 2255 ХС
Код для заказа	1310430	-	1310431	1310432	1310433	1310434	1310435	1310436	1310437	1310438	1310439	1310476	1310477	1310784	1310785	1310786
SLAVE 2	-	-	EOS4 305 ХС2	EOS4 455 ХС2	EOS4 605 ХС2	EOS4 755 ХС2	EOS4 905 ХС2	EOS4 105 ХС2	EOS4 1205 ХС2	EOS4 1355 ХС2	EOS4 1505 ХС2	EOS4 1655 ХС2	EOS4 1805 ХС2	EOS4 1955 ХС2	EOS4 2105 ХС2	EOS4 2255 ХС2
Код для заказа	-	-	1310441	1310442	1310443	1310444	1310445	1310446	1310447	1310448	1310449	1310478	1310479	1310787	1310788	1310789
Высота защиты (мм)	160	-	310	460	610	760	910	1060	1210	1360	1510	1660	1810	1960	2110	2260
Кол-во лучей	4	-	8	12	16	20	24	28	32	36	40	44	48	52	56	60
Общая высота (мм) Master / Slave 2 *	236,5	-	386,5	536,5	686,5	836,5	986,5	1136,5	1286,5	1436,5	1586,5	1736,5	1886,5	2036,5	2186,5	2336,5



EOS2 - МОДЕЛИ MASTER, SLAVE, SLAVE CO ВСТРОЕННЫМИ ФУНКЦИЯМИ

Разрешение 30 мм

MASTER	EOS2 253 XM	EOS2 303 XM	EOS2 453 XM	EOS2 603 XM	EOS2 753 XM	EOS2 903 XM	EOS2 1053 XM	EOS2 1203 XM	EOS2 1353 XM	EOS2 1503 XM	EOS2 1653 XM	EOS2 1803 XM	EOS2 1953 XM	EOS2 2103 XM	EOS2 2253 XM	
Код для заказа	1321206	1320221	1320222	1320223	1320224	1320225	1320226	1320227	1320228	1320229	1320274	1320275	1320742	1320743	1320744	
SLAVE	EOS2 153 XS	EOS2 253 XS	EOS2 303 XS	EOS2 453 XS	EOS2 603 XS	EOS2 753 XS	EOS2 903 XS	EOS2 1053 XS	EOS2 1203 XS	EOS2 1353 XS	EOS2 1503 XS	EOS2 1653 XS	EOS2 1803 XS	EOS2 1953 XS	EOS2 2103 XS	EOS2 2253 XS
Код для заказа	1320230	1321207	1320231	1320232	1320233	1320234	1320235	1320236	1320237	1320237	1320239	1320276	1320277	1320745	1320746	1320747
SLAVE 2	EOS2 253 XM2	EOS2 303 XM2	EOS2 453 XS2	EOS2 603 XS2	EOS2 753 XS2	EOS2 903 XS2	EOS2 1053 XS2	EOS2 1203 XS2	EOS2 1353 XS2	EOS2 1503 XS2	EOS2 1653 XS2	EOS2 1803 XS2	EOS2 1953 XS2	EOS2 2103 XS2	EOS2 2253 XS2	
Код для заказа	1321208	1320241	1320242	1320243	1320244	1320245	1320246	1320247	1320248	1320249	1320278	1320279	1320748	1320749	1320750	
Высота защиты (мм)	160	260	310	460	610	760	910	1060	1210	1360	1510	1660	1810	1960	2110	2260
Кол-во лучей	8	13	16	23	31	38	46	53	61	68	76	83	91	98	106	113
Общая высота (мм) Master / Slave 2 *	236.5	336.5	386.5	536.5	686.5	836.5	986.5	1136.5	1286.5	1436.5	1586.5	1736.5	1886.5	2013	2163	2313

Разрешение 40 мм

MASTER	EOS2 254 XM	EOS2 304 XM	EOS2 454 XM	EOS2 604 XM	EOS2 754 XM	EOS2 904 XM	EOS2 1054 XM	EOS2 1204 XM	EOS2 1354 XM	EOS2 1504 XM	EOS2 1654 XM	EOS2 1804 XM	EOS2 1954 XM	EOS2 2104 XM	EOS2 2254 XM	
Код для заказа	1321210	1320321	1320322	1320323	1320324	1320325	1320326	1320327	1320328	1320329	1320374	1320375	1320760	1320761	1320762	
SLAVE	EOS2 154 XS	EOS2 254 XS	EOS2 304 XS	EOS2 454 XS	EOS2 604 XS	EOS2 754 XS	EOS2 904 XS	EOS2 1054 XS	EOS2 1204 XS	EOS2 1354 XS	EOS2 1504 XS	EOS2 1654 XS	EOS2 1804 XS	EOS2 1954 XS	EOS2 2104 XS	EOS2 2254 XS
Код для заказа	1320330	1321211	1320331	1320332	1320333	1320334	1320335	1320336	1320337	1320338	1320339	1320376	1320377	1320763	1320764	1320765
SLAVE 2	EOS2 254 XS2	EOS2 304 XS2	EOS2 454 XS2	EOS2 604 XS2	EOS2 754 XS2	EOS2 904 XS2	EOS2 1054 XS2	EOS2 1204 XS2	EOS2 1354 XS2	EOS2 1504 XS2	EOS2 1654 XS2	EOS2 1804 XS2	EOS2 1954 XS2	EOS2 2104 XS2	EOS2 2254 XS2	
Код для заказа	1321212	1320341	1320342	1320343	1320344	1320345	1320346	1320347	1320348	1320349	1320378	1320379	1320766	1320767	1320768	
Высота защиты (мм)	160	260	310	460	610	760	910	1060	1210	1360	1510	1660	1810	1960	2110	2260
Кол-во лучей	6	9	11	16	21	26	31	36	41	46	51	56	61	66	71	76
Общая высота (мм) Master / Slave 2 *	236.5	336.5	386.5	536.5	686.5	836.5	986.5	1136.5	1286.5	1436.5	1586.5	1736.5	1886.5	2013	2163	2313

Разрешение 50 мм

MASTER	EOS2 305 XM	EOS2 455 XM	EOS2 605 XM	EOS2 755 XM	EOS2 905 XM	EOS2 1055 XM	EOS2 1205 XM	EOS2 1355 XM	EOS2 1505 XM	EOS2 1655 XM	EOS2 1805 XM	EOS2 1955 XM	EOS2 2105 XM	EOS2 2255 XM	
Код для заказа	1320421	1320422	1320423	1320424	1320425	1320426	1320427	1320428	1320429	1320474	1320475	1320781	1320782	1320783	
SLAVE	EOS2 155 XS	EOS2 305 XS	EOS2 455 XS	EOS2 605 XS	EOS2 755 XS	EOS2 905 XS	EOS2 1055 XS	EOS2 1205 XS	EOS2 1355 XS	EOS2 1505 XS	EOS2 1655 XS	EOS2 1805 XS	EOS2 1955 XS	EOS2 2105 XS	EOS2 2255 XS
Код для заказа	1320430	1320431	1320432	1320433	1320434	1320435	1320436	1320437	1320438	1320439	1320476	1320477	1320784	1320785	1320786
SLAVE 2	EOS2 305 XS2	EOS2 455 XS2	EOS2 605 XS2	EOS2 755 XS2	EOS2 905 XS2	EOS2 1055 XS2	EOS2 1205 XS2	EOS2 1355 XS2	EOS2 1505 XS2	EOS2 1655 XS2	EOS2 1805 XS2	EOS2 1955 XS2	EOS2 2105 XS2	EOS2 2255 XS2	
Код для заказа	1320441	1320442	1320443	1320444	1320445	1320446	1320447	1320448	1320449	1320478	1320479	1320787	1320788	1320789	
Высота защиты (мм)	160	310	460	610	760	910	1060	1210	1360	1510	1660	1810	1960	2110	2260
Кол-во лучей	4	8	12	16	20	24	28	32	36	40	44	48	52	56	60
Общая высота (мм) Master / Slave 2 *	236.5	386.5	536.5	686.5	836.5	986.5	1136.5	1286.5	1436.5	1586.5	1736.5	1886.5	2013	2163	2313

Разрешение 90 мм

MASTER	EOS2 309 XM	EOS2 459 XM	EOS2 609 XM	EOS2 759 XM	EOS2 909 XM	EOS2 1059 XM	EOS2 1209 XM	EOS2 1359 XM	EOS2 1509 XM	EOS2 1659 XM	EOS2 1809 XM	EOS2 1959 XM	EOS2 2109 XM	EOS2 2259 XM
Код для заказа	1320521	1320522	1320523	1320524	1320525	1320526	1320527	1320528	1320529	1320574	1320575	1320801	1320802	1320803
SLAVE	EOS2 309 XS	EOS2 459 XS	EOS2 609 XS	EOS2 759 XS	EOS2 909 XS	EOS2 1059 XS	EOS2 1209 XS	EOS2 1359 XS	EOS2 1509 XS	EOS2 1659 XS	EOS2 1809 XS	EOS2 1959 XS	EOS2 2109 XS	EOS2 2259 XS
Код для заказа	1320531	1320532	1320533	1320534	1320535	1320536	1320537	1320538	1320539	1320576	1320577	1320804	1320805	1320806
SLAVE 2	EOS2 309 XS2	EOS2 459 XS2	EOS2 609 XS2	EOS2 759 XS2	EOS2 909 XS2	EOS2 1059 XS2	EOS2 1209 XS2	EOS2 1359 XS2	EOS2 1509 XS2	EOS2 1659 XS2	EOS2 1809 XS2	EOS2 1959 XS2	EOS2 2109 XS2	EOS2 2259 XS2
Код для заказа	1320541	1320542	1320543	1320544	1320545	1320546	1320547	1320548	1320549	1320578	1320579	1320807	1320808	1320809
Высота защиты (мм)	310	460	610	760	910	1060	1210	1360	1510	1660	1810	1960	2110	2260
Кол-во лучей	4	6	8	10	12	14	16	18	20	22	24	26	28	30
Общая высота (мм) Master / Slave 2 *	386.5	536.5	686.5	836.5	986.5	1136.5	1266.5	1436.5	1586.5	1736.5	1886.5	2013	2163	2313

EOS4 - MASTER/SLAVE МНОГОЛУЧЕВЫЕ

2, 3, 4 луча

MASTER	EOS4 2B XM	EOS4 3B XM	EOS4 4B XM
Код для заказа	1310620	1310621	1310622
SLAVE	EOS4 2B XS	EOS4 3B XS	EOS4 4B XS
Код для заказа	1310630	1310631	1310632
SLAVE 2	EOS4 2B XS2	EOS4 3B XS2	EOS4 4B XS2
Код для заказа	1310640	1310641	1310642
Кол-во лучей	2	3	4
Расст. между лучами (мм)	500	400	300
Высота защиты (мм)	510	810	910
Общая высота (мм) Master / Slave 2 *	677	977	1077

* Для модели Slave общая высота световой завесы такая же, как у стандартной модели. На Master и Slave 2 общая высота световой завесы больше из-за добавления второго разъема.

EOS2 - MASTER/SLAVE МНОГОЛУЧЕВЫЕ

2, 3, 4 луча

MASTER	EOS2 2B XM	EOS2 3B XM	EOS2 4B XM
Код для заказа	1320620	1320621	1320622
SLAVE	EOS2 2B XS	EOS2 3B XS	EOS2 4B XS
Код для заказа	1320630	1320631	1320632
SLAVE 2	EOS2 2B XS2	EOS2 3B XS2	EOS2 4B XS2
Код для заказа	1320640	1320641	1320642
Кол-во лучей	2	3	4
Расст. между лучами (мм)	500	400	300
Высота защиты (мм)	510	810	910
Общая высота (мм) Master / Slave 2 *	677	977	1077

EOS4 / EOS2 - МОДЕЛИ Т (ТЕКСТИЛЬ)

Разрешение 30 мм

Моделі АТ	EOS4 153 AT	EOS4 303 AT	EOS4 453 AT	EOS4 603 AT
Код для заказа	1310821	1310822	1310823	1310824
Моделі АТЛ	EOS4 153 ATL	EOS4 303 ATL	EOS4 453 ATL	EOS4 603 ATL
Код для заказа	1310825	1310826	1310827	1310828
Моделі ХТ	EOS4 153 XT	EOS4 303 XT	EOS4 453 XT	EOS4 603 XT
Код для заказа	1310816	1310817	1310818	1310810
Моделі ХТЛ	EOS4 153 XTL	EOS4 303 XTL	EOS4 453 XTL	EOS4 603 XTL
Код для заказа	1310819	1310702	1310820	1310815
Моделі АТ	EOS2 153 AT	EOS2 303 AT	EOS2 453 AT	EOS2 603 AT
Код для заказа	1321222	1321201	1321223	1321224
Моделі АТЛ	EOS2 153 ATL	EOS2303 ATL	EOS2453 ATL	EOS2603 ATL
Код для заказа	1321225	1321226	1321227	1321228
Моделі ХТ	EOS2 153 XT	EOS2 303 XT	EOS2 453 XT	EOS2 603 XT
Код для заказа	1321214	1321213	1321216	1321217
Моделі ХТЛ	EOS2 153 XTL	EOS2 303 XTL	EOS2 453 XTL	EOS2 603 XTL
Код для заказа	1321218	1321219	1321220	1321221
Высота защиты (мм)	160	310	460	610
Кол-во лучей	8	16	23	31
Общая высота (мм)	213	363	513	663

EOS4 - МОДЕЛИ АТЕХ*

Разрешение 30 мм

Моделі АН EX	EOS4 603 АН EX	EOS4 903 АН EX	EOS4 1203 АН EX	EOS4 1503 АН EX
Код для заказа	1010253	1010255	1010257	1010259
Высота защиты (мм)	610	910	1210	1510
Кол-во лучей	31	46	61	76
Общая высота (мм)	780	1080	1380	1680

2, 3, 4 луча

Моделі АН EX	EOS4 2B АН EX	EOS4 3B АН EX	EOS4 4B АН EX
Код для заказа	1010650	1010651	1010652
Кол-во лучей	2	3	4
Расст. между лучами (мм)	500	400	300
Высота защиты (мм)	510	810	910
Общая высота (мм)	780	1080	1180

EOS4 / EOS2 - МОДЕЛИ WTF / WTHF*

Разрешение 14 мм

Моделі Х WTF	EOS4 151 X WTF	EOS4 301 X WTF	EOS4 451 X WTF	EOS4 601 X WTF	EOS4 751 X WTF	EOS4 901 X WTF	EOS4 1051 X WTF	EOS4 1201 X WTF	EOS4 1351 X WTF	EOS4 1501 X WTF	EOS4 1651 X WTF	EOS4 1801 X WTF
Код для заказа	1110030	1110031	1110032	1110033	1110034	1110035	1110036	1110037	1110038	1110039	1110051	1110052
Моделі Х WTHF	EOS4 151 X WTHF	EOS4 301 X WTHF	EOS4 451 X WTHF	EOS4 601 X WTHF	EOS4 751 X WTHF	EOS4 901 X WTHF	EOS4 1051 X WTHF	EOS4 1201 X WTHF	EOS4 1351 X WTHF	EOS4 1501 X WTHF	EOS4 1651 X WTHF	EOS4 1801 X WTHF
Код для заказа	1110040	1110041	1110042	11100								

КОДЫ ДЛЯ ЗАКАЗА

БАРЬЕРЫ КОНТРОЛЯ ДОСТУПА

Разрешение 30 мм

Модели XH WTF	EOS4 153 XH WTF	EOS4 303 XH WTF	EOS4 453 XH WTF	EOS4 603 XH WTF	EOS4 753 XH WTF	EOS4 903 XH WTF	EOS4 1053 XH WTF	EOS4 1203 XH WTF	EOS4 1353 XH WTF	EOS4 1503 XH WTF	EOS4 1653 XH WTF	EOS4 1803 XH WTF
Код для заказа	1110280	1110281	1110282	1110283	1110284	1110285	1110286	1110287	1110288	1110289	1110053	1110054
Модели XH WTHF	EOS4 153 XH WTHF	EOS4 303 XH WTHF	EOS4 453 XH WTHF	EOS4 603 XH WTHF	EOS4 753 XH WTHF	EOS4 903 XH WTHF	EOS4 1053 XH WTHF	EOS4 1203 XH WTHF	EOS4 1353 XH WTHF	EOS4 1503 XH WTHF	EOS4 1653 XH WTHF	EOS4 1803 XH WTHF
Код для заказа	1110290	1110291	1110292	1110293	1110294	1110295	1110296	1110297	1110298	1110299	1110057	1110058
Высота защиты (мм)	160	310	460	610	760	910	1060	1210	1360	1510	1660	1810
Кол-во лучей	8	16	23	31	38	46	53	61	68	76	83	91
Общая высота (мм)	337	487	637	787	937	1087	1237	1387	1537	1687	1837	1987

Разрешение 30 мм

Модели XH WTF	EOS2 153 X WTF	EOS2 303 X WTF	EOS2 453 X WTF	EOS2 603 X WTF	EOS2 753 X WTF	EOS2 903 X WTF	EOS2 1053 X WTF	EOS2 1203 X WTF	EOS2 1353 X WTF	EOS2 1503 X WTF	EOS2 1653 X WTF	EOS2 1803 X WTF
Код для заказа	1120230	1120231	1120232	1120233	1120234	1120235	1120236	1120237	1120238	1120239	1120050	1120051
Модели XH WTHF	EOS2 153 X WTHF	EOS2 303 X WTHF	EOS2 453 X WTHF	EOS2 603 X WTHF	EOS2 753 X WTHF	EOS2 903 X WTHF	EOS2 1053 X WTHF	EOS2 1203 X WTHF	EOS2 1353 X WTHF	EOS2 1503 X WTHF	EOS2 1653 X WTHF	EOS2 1803 X WTHF
Код для заказа	1120240	1120241	1120242	1120243	1120244	1120245	1120246	1120247	1120248	1120249	1120052	1120053
Высота защиты (мм)	160	310	460	610	760	910	1060	1210	1360	1510	1660	1810
Кол-во лучей	8	16	23	31	38	46	53	61	68	76	83	91
Общая высота (мм)	337	487	637	787	937	1087	1237	1387	1537	1687	1837	1987

EOS4 - WTF / WTHF МНОГОЛУЧЕВЫЕ

2, 3, 4 луча

Код для заказа	Модели WTF			Модели WTHF		
	EOS4 2B XH WTF	EOS4 3B XH WTF	EOS4 4B XH WTF	EOS4 2B XH WTHF	EOS4 3B XH WTHF	EOS4 4B XH WTHF
Кол-во лучей	2	3	4	2	3	4
Расст. между лучами (мм)	500	400	300	500	400	300
Высота защиты (мм)	510	810	910	510	810	910
Общая высота (мм)	777	1077	1177	777	1077	1177

EOS2 - WTF / WTHF МНОГОЛУЧЕВЫЕ

2, 3, 4 луча

Код для заказа	Модели WTF			Модели WTHF		
	EOS2 2B X WTF	EOS2 3B X WTF	EOS2 4B X WTF	EOS2 2B X WTHF	EOS2 3B X WTHF	EOS2 4B X WTHF
Кол-во лучей	2	3	4	2	3	4
Расст. между лучами (мм)	500	400	300	500	400	300
Высота защиты (мм)	510	810	910	510	810	910
Общая высота (мм)	777	1077	1177	777	1077	1177

* Примечание: световая завеса / барьер безопасности поставляются с защищённым водонепроницаемым кожухом с предварительно проложенным кабелем длиной 10 м и соответствующими крепежными скобами.

ДОСТУПНЫЕ АКСЕССУАРЫ

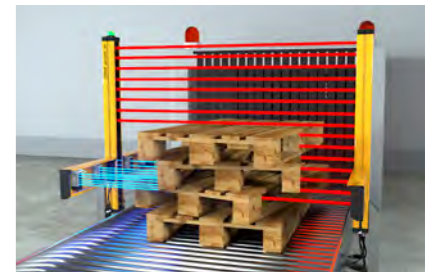
- Соединительные кабели
- Специальные монтажные скобы
- Колонны для напольного монтажа
- Высокопрочные защитные экраны
- Лазерный прицел для выравнивания
- Гасители вибрации

См. стр. 32

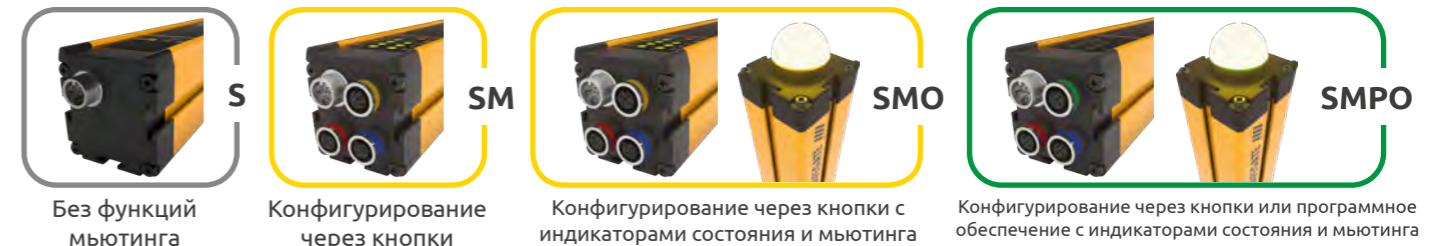


Линейка барьеров контроля доступа Safegate Тип 4 - идеальное решение для защиты огромного количества промышленных производств с повышенным риском получения травм, в частности тех, где требуется глубокая интеграция функций мьютинга.

Safegate гарантирует идеальную интеграцию всех датчиков мьютинга, подключённых напрямую к барьеру контроля доступа.



ДОСТУПНЫЕ МОДЕЛИ



Также доступны в виде приёмопередатчика **TRX** с пассивными светоотражающими элементами

Встроенный индикатор состояния и мьютинга

Полностью масштабируемый
Изменение конфигурации в любой момент

Огромный выбор аксессуаров:
- модули подключения
- специальные монтажные скобы
- колонны для напольного монтажа

Гибкая настройка
Конфигурирование через кнопки или программное обеспечение для решения любых задач мьютинга

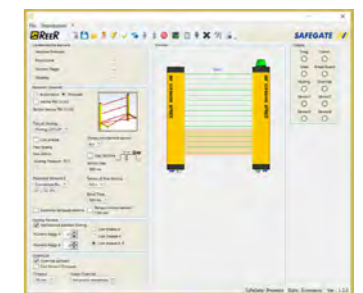
Обозначение цветом



БОЛЬШОЙ ДИАПАЗОН
Специальная версия с диапазоном до 80 м (без функции мьютинга)

Предварительно настроенные и смонтированные плечи для мьютинга

ПО для конфигурации Safegate (SCS), модели SMPO



Конфигурация с плечами мьютинга и встроенными однолучевыми датчиками

3 предустановленных логики мьютинга
- Только выход (параллельные/скрещенные лучи)
- Вход-Выход (параллельные лучи)
- Вход-Выход (скрещенные лучи)

Watch the video!



YouTube

M5 многолучевые датчики мьютинга идеально подходят для обнаружения нестандартных объектов
Также доступна модель **TRX** с датчиками мьютинга с рефлектором **MTRX**

Конфигурация со скобами мьютинга MZ и многолучевыми датчиками M5 или датчиками с рефлектором MTRX

УРОВЕНЬ БЕЗОПАСНОСТИ



ДАТЧИКИ МЬЮТИНГА И АКСЕССУАРЫ

КОДЫ ДЛЯ ЗАКАЗА


ДАТЧИКИ МЬЮТИНГА

МА

Плечи мьютинга со встроенными датчиками

МА L2X [1390800]

2 встроенных датчика (излучатель и приёмник)

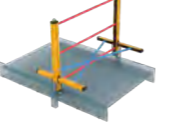


Логика мьютинга L
Скрещенные лучи
Один проход
Только выход

Диапазон (м) 1 ... 2,5

МА T2X [1390802]

2 встроенных датчика (излучатель и приёмник)




Логика мьютинга T
Скрещенные лучи
Два прохода
Вход-Выход

Диапазон (м) 1 ... 2,5

МА L2P TRX [1390804]

2 встроенных датчика с рефлектором

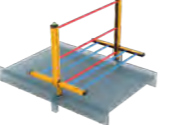


Логика мьютинга L
Параллельные лучи
Один проход
Только выход

Диапазон (м) 0 ... 3,5

МА T4P TRX [1390805]

4 встроенных датчика с рефлектором



Логика мьютинга T
Параллельные лучи
Два прохода
Вход-Выход


Диапазон (м) 0 ... 3,5

MZ

Скобы мьютинга с датчиками M⁵ или M^{TRX}

MZ L2XP [1390808]

2 многолучевых датчика M⁵

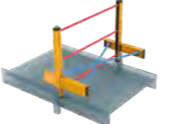


Логика мьютинга L
Скрещенные или параллельные лучи
Один проход
Только выход

Диапазон (м) 0 ... 3,5

MZ T2X TRX [1390816]

2 датчика с рефлектором M^{TRX}




Логика мьютинга T
Скрещенные лучи
Два прохода
Вход-Выход

Диапазон (м) 0 ... 3,5

MZ L2XP TRX [1390815]

2 датчика с рефлектором M^{TRX}




Логика мьютинга L
Скрещенные или параллельные лучи
Один проход
Только выход

Диапазон (м) 0 ... 3,5

MZ T4P [1390810]

4 многолучевых датчика M⁵



Логика мьютинга T
Параллельные лучи
Два прохода
Вход-Выход

Диапазон (м) 0 ... 3,5

Датчики мьютинга M⁵ и M^{TRX} см. на этой стр.

СПЕЦИАЛЬНЫЕ ДАТЧИКИ ДЛЯ МЬЮТИНГА

Модель	Артикул	Подходит для.	Модель	Артикул	Подходит для.
MA L2P TRX G	1390813	Прозрачный материал (диапазон 0 ... 2 м)	MA L2P TRX VG	1390821	Высокоскоростные конвейеры и прозрачные объекты (диапазон 0 ... 2 м)
MA T4P TRX G	1390814		MA T4P TRX VG	1390822	
MZ T2X TRX G	1390818		MZ L2XP H	1390823	
MZ T4P TRX G	1390820		MZ L2XP TRX H	1390826	
MA L2P TRX V	1390806	Высокоскоростные конвейеры (диапазон 0 ... 3,5 м)	MZ T2X H	1390824	Большой диапазон (0 ... 5 м)
MA T4P TRX V	1390807		MZ T2X TRX H	1390828	
MZ L2XP V	1390811		MZ T4P H	1390825	
MZ T4P V	1390812		MZ T4P TRX H	1390827	

НЕОБХОДИМЫЕ КАБЕЛИ

SM / SMO / SMPPO	S	LR / LR ILP
Излучатель: M12 5-пин. (CDx)	M12 5-пин. (CDx)	M12 5-пин. (CDx)
Приёмник: M12 12-пин. (CS12Dx)	M12 5-пин. (CDx)	M12 8-пин. (C8Dx)
SM TRX / SMO TRX / SMPPO TRX		
Активный элемент: M12 12-пин. (CS12Dx)		
S TRX	S TRX - A	
Активный элемент: M12 8-пин. (C8Dx)	M12 5-пин. (CDx)	
CS12USB [1390905] USB-M12 5-пин. - кабель для программирования моделей SMPPO и SMPPO TRX		

МОДУЛИ ПОДКЛЮЧЕНИЯ



Модели	M SG BOX	M SGO BOX	M SG BOX RST	M SG BOX PLUS	M SGO BOX PLUS	M SG BOX OSSD	M SGO BOX OSSD	M SG BOX RST P
Код для заказа	1390953	1390952	1390959	1390955	1390956	1390957	1390958	1390960
Лампа	нет	да	нет	нет	да	нет	да	нет
Выходы безопасности *	Релейный - 2 NA + 1 NC 2A - 250 Vca		Реле - 4 NA + 1 NC 2A - 250 Vca		OSSD 2 статичный PNP 400mA - 24Vcc			
Подходит для моделей	Все кроме модели S		модели S и S TRX		Все кроме модели S			модели S TRX-A
Коррекция	да		нет		да			нет
Подключение к модулям ввода/вывода					нет			да
Приёмник или разъём активного элемента TRX	CFF12Px		CFF8Px		CFF12Px			CJBEx
Разъём излучателя					CFM5Px			нет

Разрешение 14 мм

Модели SM	SM 301	SM 451	SM 601	SM 751	SM 901	SM 1051	SM 1201	SM 1351	SM 1501	SM 1651	SM 1801	SM 1951
Код для заказа	1390021	1390022	1390023	1390024	1390025	1390026	1390027	1390028	1390029	1390030	1390031	1390032
Модели SMO	SMO 301	SMO 451	SMO 601	SMO 751	SMO 901	SMO 1051	SMO 1201	SMO 1351	SMO 1501	SMO 1651	SMO 1801	SMO 1951
Код для заказа	1390041	1390042	1390043	1390044	1390045	1390046	1390047	1390048	1390049	1390050	1390051	1390052
Модели SMPPO	SMPPO 301	SMPPO 451	SMPPO 601	SMPPO 751	SMPPO 901	SMPPO 1051	SMPPO 1201	SMPPO 1351	SMPPO 1501	SMPPO 1651	SMPPO 1801	SMPPO 1951
Код для заказа	1390081	1390082	1390083	1390084	1390085	1390086	1390087	1390088	1390089	1390090	1390091	1390092
Высота защиты (мм)	310	460	610	760	910	1060	1210	1360	1510	1660	1810	1960
Кол-во лучей	30	45	60	75	90	105	120	135	150	165	180	195
Общая высота с лампой (мм)	420	570	720	870	1020	1170	1320	1470	1620	1770	1920	2070

Разрешение 30 мм

Модели SM	SM 303	SM 453	SM 603	SM 753	SM 903	SM 1053	SM 1203	SM 1353	SM 1503	SM 1653	SM 1803	SM 1953	SM 2103	SM 2253
Код для заказа	1390221	1390222	1390223	1390224	1390225	1390226	1390227	1390228	1390229	1390230	1390231	1390232	1390233	1390234
Модели SMO	SMO 303	SMO 453	SMO 603	SMO 753	SMO 903	SMO 1053	SMO 1203	SMO 1353	SMO 1503	SMO 1653	SMO 1803	SMO 1953	SMO 2103	SMO 2253
Код для заказа	1390241	1390242	1390243	1390244	1390245	1390246	1390247	1390248	1390249	1390250	1390251	1390252	1390253	1390254
Модели SMPPO	SMPPO 303	SMPPO 453	SMPPO 603	SMPPO 753	SMPPO 903	SMPPO 1053	SMPPO 1203	SMPPO 1353	SMPPO 1503	SMPPO 1653	SMPPO 1803	SMPPO 1953	SMPPO 2103	SMPPO 2253
Код для заказа	1390281	1390282	1390283	1390284	1390285	1390286	1390287	1390288	1390289	1390290	1390291	1390292	1390293	1390294
Высота защиты (мм)	310	460	610	760	910	1060	1210	1360	1510	1660	1810	1960	2110	2260
Кол-во лучей	16	23	31	38	46	53	61	68	76	83	91	98	106	113
Общая высота с лампой (мм)	420	570	720	870	1020	1170	1320	1470	1620	1770	1920	2070	2220	2370

Разрешение 40 мм

Модели SM	SM 304	SM 454	SM 604	SM 754	SM 904	SM 1054	SM 1204	SM 1354	SM 1504	SM 1654	SM 1804	SM 1954	SM 2104	SM 2254
Код для заказа	1390321	1390322	1390323	1390324	1390325	1390326	1390327	1390328	1390329	1390330	1390331	1390332	1390333	1390334
Модели SMO	SMO 304	SMO 454	SMO 604	SMO 754	SMO 904	SMO 1054	SMO 1204	SMO 1354	SMO 1504	SMO 1654	SMO 1804	SMO 1954	SMO 2104	SMO 2254
Код для заказа	1390341	1390342	1390343	1390344	1390345	1390346	1390347	1390348	1390349	1390350	1390351	1390352	1390353	1390354
Модели SMPPO	SMPPO 304	SMPPO 454	SMPPO 604	SMPPO 754	SMPPO 904	SMPPO 1054	SMPPO 1204	SMPPO 1354	SMPPO 1504	SMPPO 1654	SMPPO 1804	SMPPO 1954	SMPPO 2104	SMPPO 2254
Код для заказа	1390381	1390382	1390383	1390384	1390385	1390386	1390387	1390388	1390389	1390390	1390391	1390392	1390393	1390394
Высота защиты (мм)	310	460	610	760	910	1060	1210	1360	1510	1660	1810	1960	2110	2260
Кол-во лучей	11	16	21	26	31	36	41	46	51	56	61	66	71	76
Общая высота с лампой (мм)	420	570	720	870	1020	1170	1320	1470	1620	1770	1920	2070	2220	2370

2, 3, 4 луча

Модели S	S 2B	S 3B	S 4B
Код для заказа	1390600	1390601	1390602
Модели SM	SM 2B	SM 3B	SM 4B
Код для заказа	1390620	1390621	1390622
Модели SMO	SMO 2B	SMO 3B	SMO 4B
Код для заказа	1390640	1390641	1390642
Модели SMPPO	SMPPO 2B	SMPPO 3B	SMPPO 4B
Код для заказа	1390680	1390681	1390682
Кол-во лучей	2	3	4
Расстояние между лучами (мм)	500	400	300
Высота защиты (мм)	510	810	910
Общая высота с лампой (мм)	710	1010	1110

2, 3, 4 луча TRX

Модели S TRX	S 2B TRX	S 3B TRX	S 4B TRX
Код для заказа	1390610	1390611	1390612
Модели S TRX - A	S 2B TRX - A	S 3B TRX - A	S 4B TRX - A
Код для заказа	1390616	1390617	1390618
Модели SM TRX	SM 2B TRX	SM 3B TRX	SM 4B TRX
Код для заказа	1390630	1390631	1390632
Модели SMO TRX	SMO 2B TRX	SMO 3B TRX	SMO 4B TRX
Код для заказа	1390650	1390651	1390652
Модели SMPPO TRX	SMPPO 2B TRX	SMPPO 3B TRX	SMPPO 4B TRX
Код для заказа	1390690	1390691	1390692
Кол-во лучей	2	3	4
Расст. межд. лучами (мм)	500	400	300
Высота защиты (мм)	510	810	910
Общая высота с лампой (мм)	699	970	1070

2, 3, 4 луча LR / LR ILP*

Модели S LR	S 2B LR	S 3B LR	S 4B LR
Код для заказа	1390013	1390014	1390015
Модели S LR ILP	S 2B LR ILP	S 3B LR ILP	S 4B LR ILP
Код для заказа	1390033	1390034	1390035
Модели SO LR	SO 2B LR	SO 3B LR	SO 4B LR
Код для заказа	1390016	1390017	1390018
Модели SO LR ILP	SO 2B LR ILP	SO 3B LR ILP	SO 4B LR ILP
Код для заказа	1390036	1390037	1390038
Кол-во лучей	2	3	4
Расст. между лучами (мм)	500	400	300
Высота защиты (мм)	510	810	910
Общая высота с лампой (мм)	676	976	1076

Примечание: общая высота моделей без индикатора (S, S TRX, SM, SM TRX) на 25 мм меньше указанной в таблицах.

* Встроенный лазерный прицел

МОДЕЛИ НА БОЛЬШОЙ ДИАПАЗОН И С БЛАНКИРОВАНИЕМ

ADMIRAL AX LR / LR DB

БОЛЬШОЙ ДИАПАЗОН И БОЛЬШОЙ ДИАПАЗОН С ДВОЙНЫМ ЛУЧОМ



Admiral Long Range, включая специальную модель с инновационной системой двойного луча. Идеально подходит для уличного применения за счет малой чувствительности световой завесы к мелким объектам, которые могут случайно пересекать лучи, например, птицам или листьям, а также к ливню или снегу.

- Модели AX LR - Макс. диапазон: на выбор 22 или 60 м
- Модели AX LR DB - Макс. диапазон: на выбор 25 или 80 м

2, 3, 4 луча

	AX 2B LR	AX 3B LR	AX 4B LR	AX 2B LR DB	AX 3B LR DB	AX 4B LR DB
Код для заказа	1334603	1334604	1334605	1334606	1334607	1334608
Кол-во лучей	2	3	4	2	3	4
Высота защиты (мм)	510	810	910	510	810	910
Общая высота (мм)	711	1011	1111	771	1072	1172

КАБЕЛИ

Излучатель: M12 5-пин. (CDx)
Приёмник: M12 8-пин. (C8Dx)

См. стр. 33

ADMIRAL AX LR WT / LR WTH / LR DB WTH

В ВОДОНЕПРОНИЦАЕМОМ КОРПУСЕ IP67



Водонепроницаемый корпус со степенью защиты IP67 позволяет использовать световые завесы в тяжелых рабочих условиях под воздействием воды и пара.

- Модели AX LR WT / WTH - Макс. диапазон: по выбору 18 или 50 м
- Модели AX LR DB WTH - Макс. диапазон: по выбору 20 или 60 м

2, 3, 4 луча

	AX 2B LR WT	AX 3B LR WT	AX 4B LR WT	AX 2B LR WTH	AX 3B LR WTH	AX 4B LR WTH
Код для заказа	1134603	1134604	1134605	1139603	1139604	1139605
Кол-во лучей	2	3	4	2	3	4
Высота защиты (мм)	510	810	910	510	810	910
Общая высота (мм)	841	1141	1241	841	1141	1241

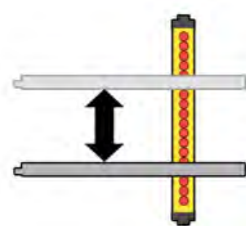
	AX 2B LR DB WTH	AX 3B LR DB WTH	AX 3B LR DB WTH
Код для заказа	1139606	1139607	1139645
Кол-во лучей	2	3	4
Высота защиты (мм)	510	810	910
Общая высота (мм)	902	1202	1302

WT: водонепроницаемый
WTH: водонепроницаемый с подогревом

Доступны модели с подогревом

ADMIRAL AX BK

С ФУНКЦИЕЙ БЛАНКИРОВАНИЯ



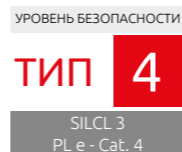
Встроенная функция плавающего бланкирования с 5 вариантами конфигурации. Плавающее бланкирование позволяет обнаруженному объекту свободно перемещаться внутри защищаемого поля световой завесы при условии, что пересечённые лучи являются смежными и их количество не превышает заданное. Идеальная световая завеса для защиты листогибных прессов, автоматов и роботизированных ячеек, где обрабатываемый материал или движущиеся части машины пересекают поле, защищенное световой завесой.

- Запуск/Перезагрузка блокировка и EDM через внешний интерфейс AD SR1
- Защита высота: от 160 мм ... до 2160 мм
- Макс. диапазон: 18 м

КАБЕЛИ

Излучатель: M12 5-пин. (CDx)
Приёмник: M12 8-пин. (C8Dx)

См. стр. 33



MOSAIC

МОДУЛЬНАЯ БЕЗОПАСНОСТЬ
ВСТРОЕННЫЙ КОНТРОЛЛЕР

[1100xxx] с винтовым зажимом
[1100xxx] с клеммной колодкой

M1 [1100000] [1100002]
Стандартный главный управляющий блок

- 8 цифровых входов
- 2 входа для запуска/перезагрузки, блокировки и EDM
- 2 пары выходов безопасности OSSD (PNP 400 мА)
- 2 выхода состояния (PNP 100 мА)
- 4 контрольных выхода (для контроля коротких замыканий)

Несовместим со следующими расширительными модулями:
MA2, MA4, MI8O4, MO4L



M1S [1100003] [1100004]

Улучшенный главный управляющий блок

- 8 цифровых входов
- До 4 входов для Запуска/Перезагрузки, блокировки и EDM. См. прим. 1
- 4 одиночных (или 2 пары) выходов безопасности OSSD (PNP 400 мА)
- До 4 выходов состояния (PNP 100 мА). См. прим. 1
- 4 контрольных выхода (для контроля коротких замыкания)
- Совместим со всеми расширительными модулями



MCT

Удалённые блоки сопряжения



Интерфейсный модуль, позволяющий подключать удаленные модули расширения через шину безопасности MSC

Подключите до 14 расширений.....к управляющему блоку

Дополнительные входы



Дополнительные выходы



Дополнительный ввод/вывод



Дополнительные выходы состояния



Реле безопасности



Контроль скорости



Коммуникация



INDUSTRY
4.0
ready

MIx / MI12 T8 / MAx

Расширительные модули ввода

MI8 [1100020] [1100120]

- 8 цифровых входов
- 4 контрольных выхода (для контроля коротких замыканий)

MI16 [1100021] [1100121]

- 16 цифровых входов
- 4 контрольных выхода (для контроля коротких замыканий)

MI12 T8 [1100022] [1100122]

- 12 цифровых входов
- 8 контрольных выходов (для контроля коротких замыканий)

Может управлять 4 предохранительными ковриками/накладками

MA2 [1100026] [1100126] **новинка**

MA4 [1100025] [1100125]

- 2 (MA2) или 4 (MA4) независимых изолированных аналоговых канала (500 В)
- Каждый канал может обнаруживать ток 4-20 мА или напряжение 0-10 В (выбирается с помощью программного обеспечения MSD)

MOx / MO4L HC S8 / MO4L

Расширительные модули вывода

MO2 [1100030] [1100130]

- 2 пары выходов безопасности OSSD (PNP 400 мА)
- 2 входа для Запуска/Перезагрузки, блокировки и EDM
- 2 выхода состояния (PNP 100 мА). См. прим. 2

MO4 [1100031] [1100131]

- 4 пары выходов безопасности OSSD (PNP 400 мА)
- 4 входа для Запуска/Перезагрузки, блокировки и EDM
- 4 выхода состояния (PNP 100 мА). См. прим. 2

MO4L HC S8 POWER [1100032] [1100132]

- 4 одиночных (или 2 пары) выхода безопасности OSSD (PNP 2,0 А на каждый канал, общий ток 8 А)
- 4 входа для Запуска/Перезагрузки, блокировки и EDM

8 выходов состояния (PNP 100 мА). См. прим. 2

MO4L [1100012] [1100212] **новинка**

- 4 одиночных (или 2 пары) выхода безопасности OSSD (PNP 400 мА)
- До 4 входов для Запуска/Перезагрузки, блокировки и EDM. См. прим. 1
- До 4 выходов состояния (PNP 100 мА).

До 4 выходов состояния (PNP 100 мА).

MI8Ox

Расширительные модули ввода/вывода

MI8O2 [1100010] [1100110]

- 8 цифровых входов
- 2 входа для Запуска/Перезагрузки, блокировки и EDM
- 2 пары выходов безопасности OSSD (PNP 400 мА)
- 2 выхода состояния (PNP 100 мА). См. прим. 2

MI8O4 [1100011] [1100111]

- 8 цифровых входов
- До 4 входов для Запуска/Перезагрузки, блокировки и EDM. См. прим. 1
- 4 контрольных выхода (для контроля коротких замыканий)

8 цифровых входов

- До 4 входов для Запуска/Перезагрузки, блокировки и EDM. См. прим. 1
- 4 одиночных (или 2 пары) выхода безопасности OSSD (PNP 400 мА)
- До 4 выходов состояния (PNP 100 мА). См. прим. 1 и прим. 2

Примечание 1: Общее количество входов обратной связи + выходов состояния должно быть не более 4

MS10 [1100113] - 10 м

MC25 [1100063] - 25 м

MC50 [1100064] - 50 м

MC100 [1100065] - 100 м

Кабель последовательной передачи данных для шины MSC

MOSx

Расширительные модули вывода состояния

MOS8 [1100091] [1100191]

- 8 выходов состояния (PNP 100 мА).

См. прим. 2

MOS16 [1100092] [1100192]

- 16 выходов состояния (PNP 100 мА).

См. прим. 2

Примечание 2: Уровень безопасности: SIL 1 - SILCL 1 PL c

новинка

См. прим. 2

См. прим. 2

См. прим. 2

См. прим. 2

АКСЕССУАРЫ

MSC [1100061]

Коммуникационный разъем Mosaic Safety

MCM [1100060]

Память конфигурации Mosaic

MTBC-Y [1100046]

6 х клеммных колодок

MTB-Y [1100044]

6 х винтовых колодок

CSU [1100062]

Кабель USB для конфигурирования

HM1 [1100090]

Дисплей



МОДУЛЬНЫЙ ВСТРОЕННЫЙ КОНТРОЛЛЕР БЕЗОПАСНОСТИ

Mosaic - это контроллер безопасности, способный управлять всеми функциями безопасности оборудования или завода. Настраиваемый и масштабируемый, он позволяет снизить затраты и минимизировать количество проводов. Mosaic может управлять датчиками и устройствами безопасности, такими как: световые завесы, фотоэлементы, лазерные сканеры, кнопки аварийного останова, электромеханические выключатели, дверные выключатели с защитным замком, магнитные выключатели, RFID выключатели, индуктивные датчики, защитные коврики и накладки, контролировать две руки, ручные выключатели, энкодеры / датчики положения для безопасного управления скоростью и аналоговые датчики (т.е. тензодатчики, выключатели давления, измерение температуры, измерение расхода и уровня и т. д.).



Watch the video!



M1 (Стандартный) или M1S (Улучшенный)
 Главный управляющий блок
 Главный управляющий блок можно использовать как самостоятельное устройство или для управления другими модулями расширения

MVx Модули расширения для контроля безопасной скорости выходами
 MOR4 Блоки реле безопасности с конфигурируемыми выходами
 MBx Модули расширения для подключения к наиболее распространенным промышленным системам полевых шин для диагностики и передачи данных
 M1x, MOx Дополнительные модули ввода/вывода



MAx Модуль расширения с аналоговыми выходами
 MSC Коммуникационный разъем Mosaic Safety Обеспечивает связь между различными устройствами через запатентованную высокоскоростную шину безопасности.
 Сменные колодки MTVC Клеммные колодки MTB Винтовые колодки

MCM Память конфигурации Mosaic Съёмная карта памяти для сохранения данных о конфигурации Mosaic для последующего переноса на новое устройство (без использования ПК) или для резервного копирования



- ПРЕИМУЩЕСТВА**
- Сокращение количества используемых устройств и проводки и, как следствие, общего размера решения
 - Ускоренное создание пульта управления
 - Защищённая от взлома конфигурация системы
 - Вся логика настраивается через графический интерфейс. Больше не требуется трудоёмкая проводка кабелей, как в традиционных решениях
 - Меньшее количество электромеханических компонентов также означает лучший уровень производительности и, следовательно, более высокий уровень безопасности.
 - В отчете по проекту представлены фактические значения PFH_D , DC_{avg} и $MTTF_D$ в соответствии с директивами EN 13849-1 и EN 62061

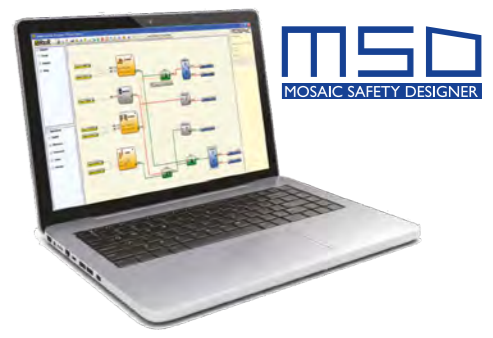
Конфигурирование через USB Последовательная шина USB 2.0 для подключения к программе Mosaic Safety Designer (MSD)



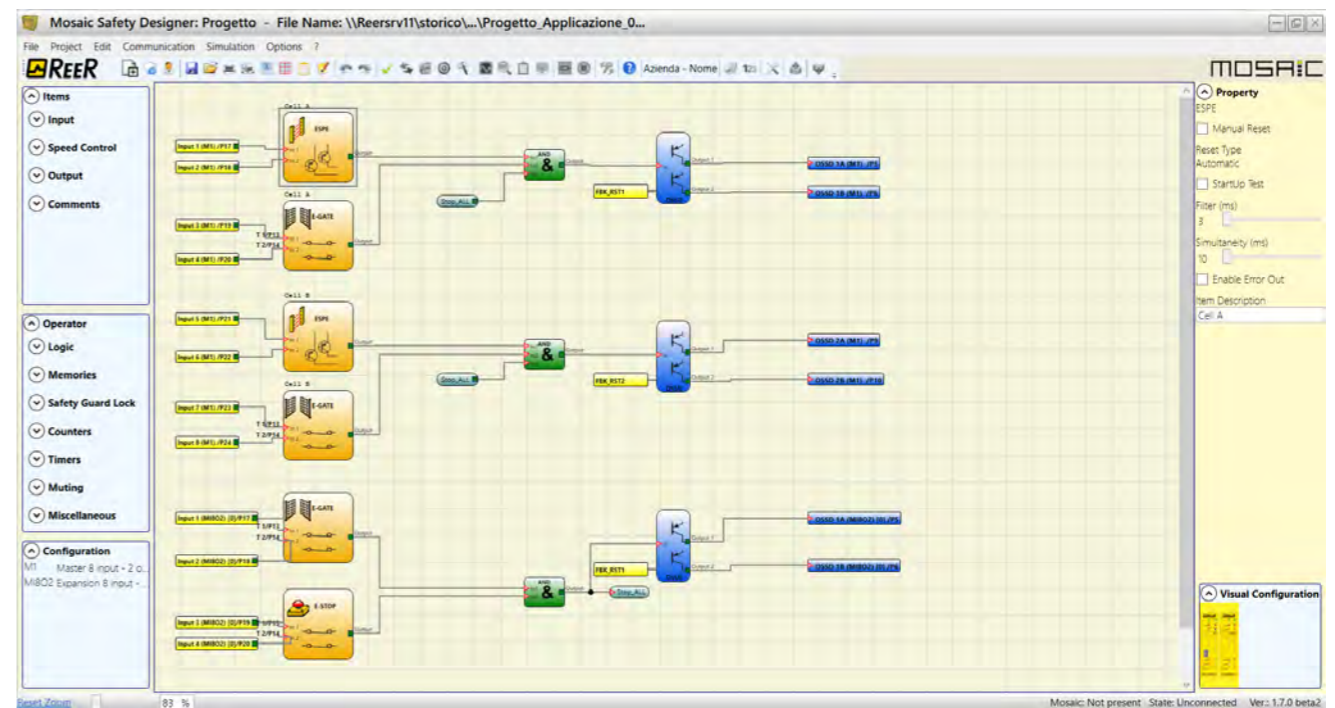
MOSAIC SAFETY DESIGNER

С каждым главным управляющим блоком поставляется копия программного обеспечения MSD Конфигурирование главного блока выполняется через USB-соединение

Функционал Drag & Drop позволяет легко создавать любые логические сценарии в программной среде, соответствующей директивам по машиностроению..



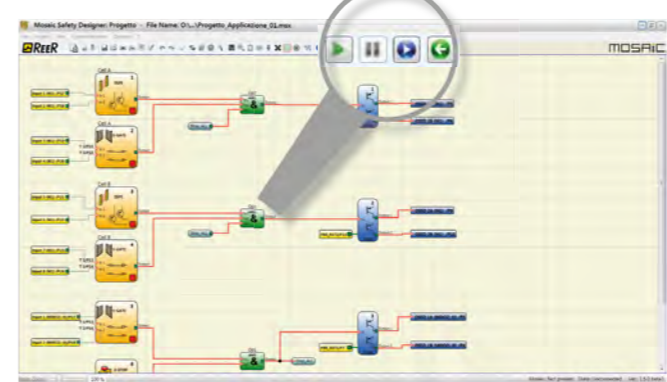
MSD
 Скачать программное обеспечение MSD
www.reersafety.com/download/mosaic



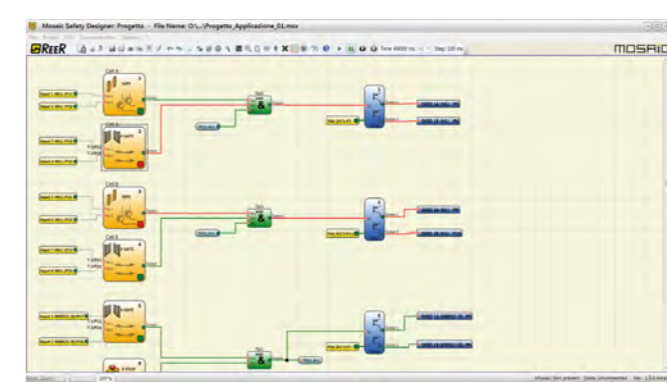
- Функционал Drag & Drop
- Интуитивно понятный
- Информация о проекте
- Режим эмулятора

- Валидация проекта
- 2-уровневый контроль доступа по паролю
- Отчёты и системный журнал
- Мониторинг в реальном времени

ВСТРОЕННЫЙ ЭМУЛЯТОР



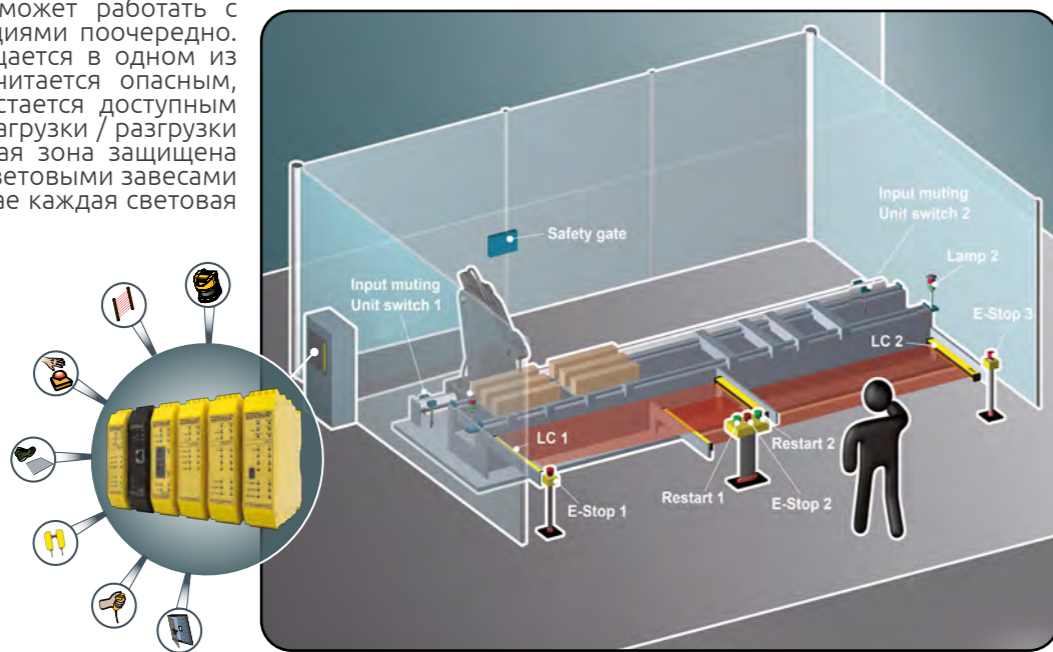
МОНИТОРИНГ В РЕАЛЬНОМ ВРЕМЕНИ



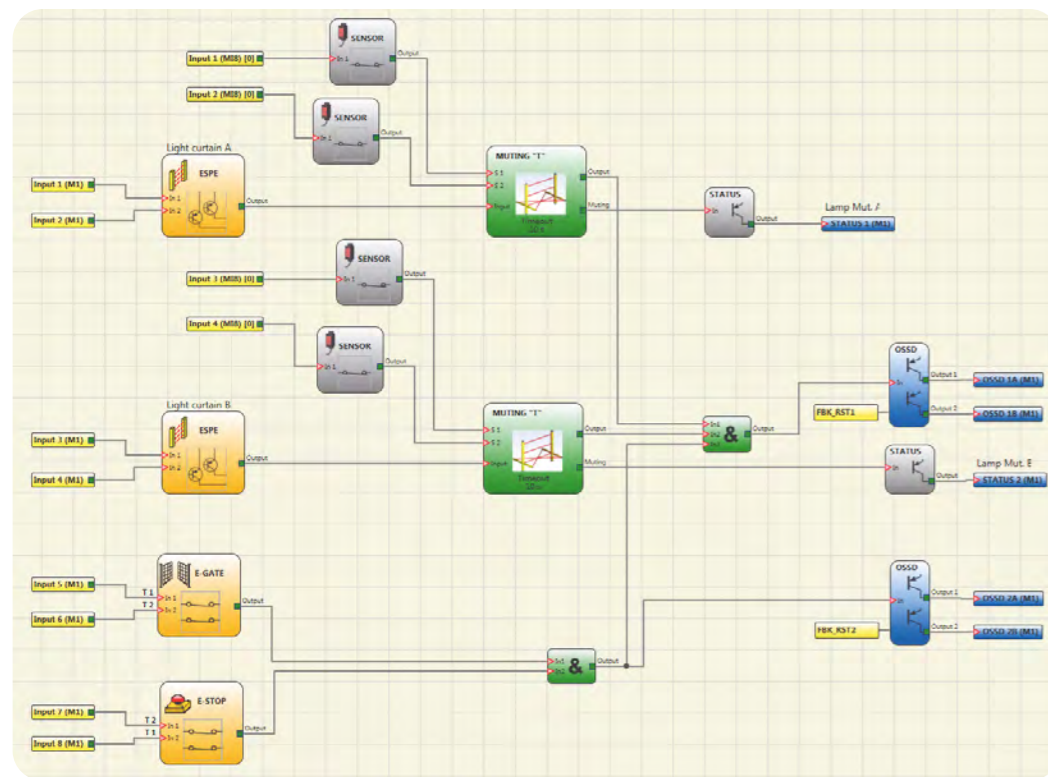
ПРИМЕР ПРИМЕНЕНИЯ

УПРАВЛЕНИЕ БЕЗОПАСНОСТЬЮ ОБРАБАТЫВАЮЩЕГО ЦЕНТРА С АЛЬТЕРНАТИВНОЙ ЗАГРУЗКОЙ И РАЗГРУЗКОЙ

Обработка центр может работать с двумя независимыми секциями поочередно. Как только станок размещается в одном из отсеков, данный отсек считается опасным, в то время как другой остается доступным оператору для операций загрузки / разгрузки заготовок. Опасная рабочая зона защищена двумя горизонтальными световыми завесами безопасности. В этом случае каждая световая завеса должна иметь функцию мьютинга, чтобы персонал мог попасть в рабочую зону во время безопасной фазы цикла. Состояние мьютинга двух световых завес безопасности затем будет инвертировано, когда инструмент начнет работать на противоположной стороне станка. Остальные стороны машины полностью защищены воротами с контролируемым доступом, оборудованными выключателем безопасности. Если ворота открыты, станок останавливается. Ручное управление перезапуском расположено рядом с каждой световой завесой безопасности. Система оснащена тремя аварийными остановами, которые, в случае активации, должны останавливать станок.



Полная безопасность обеспечивается следующими компонентами: 2 световые завесы безопасности, 2 кнопки перезапуска световых завес безопасности, 1 выключатель калитки безопасности, 3 аварийных останова. При использовании обычных модулей реле безопасности для построения цепи безопасности потребуется всего четыре реле безопасности: 2 реле безопасности для световых завес безопасности с функцией мьютинга, 1 реле безопасности для выключателя ворот, 1 реле безопасности для аварийного останова (соединены последовательно).



Возможности системы: 16 входов - 2 пары OSSD - 8 контрольных выходов - 2 сигнальных выхода

РЕШЕНИЕ НА MOSAIC

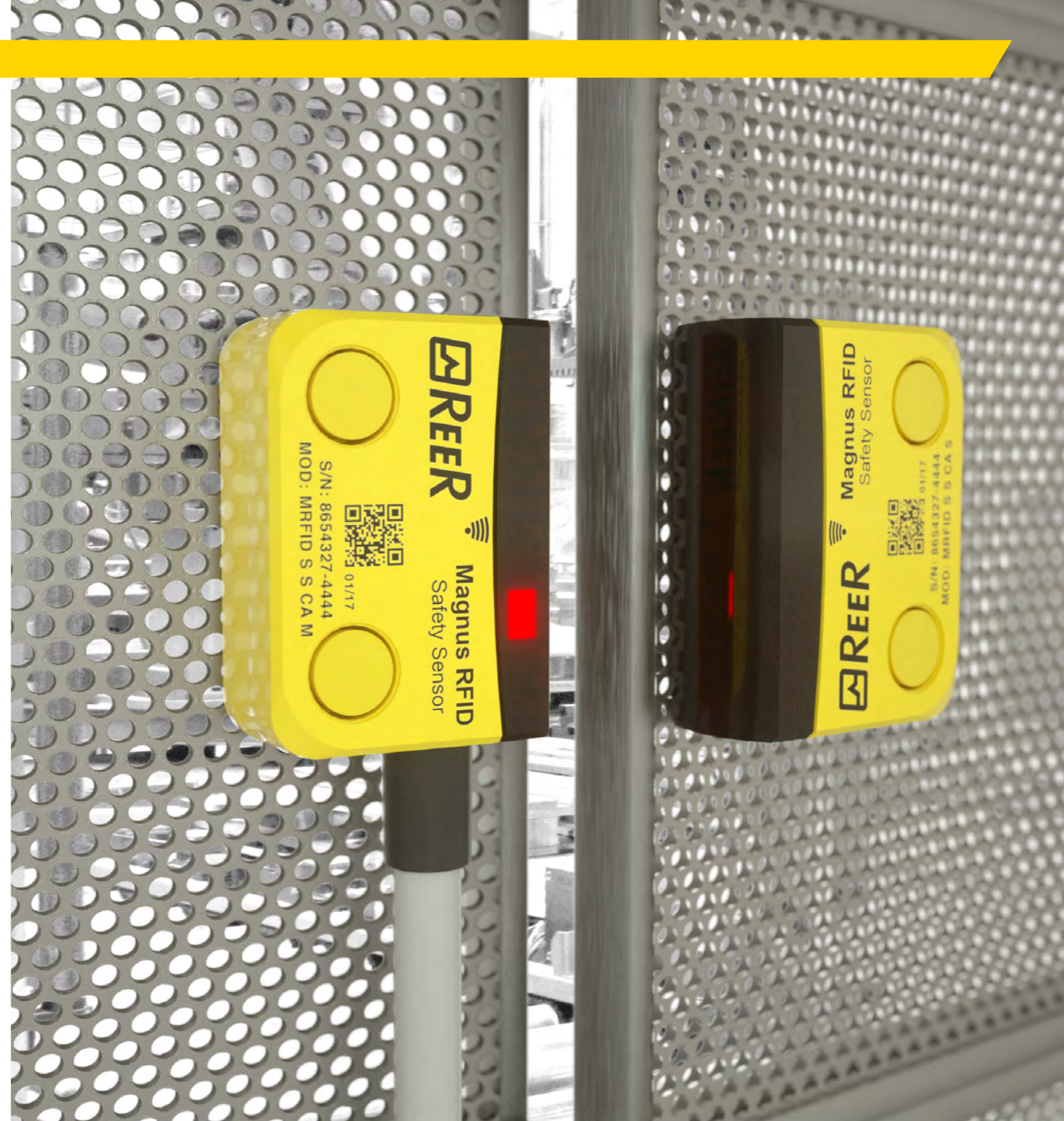
Для правильной конфигурации с Mosaic необходимо использовать всего два модуля:

- Главный управляющий блок M1
- Модуль расширения M18

ПРИМЕЧАНИЕ: кнопки сброса не показаны на схеме, т.к. они напрямую зависят от обратной связи выходов безопасности OSSD (входы FBK_RST1, FBK_RST2).

3 электронных останова соединены последовательно и представлены на схеме единым блоком.

На схеме также показаны 2 выхода состояния, используемые для включения индикации активного мьютинга.



УСТРОЙСТВА БЕЗОПАСНОСТИ

- MAGNUS RFID
- PI-SAFE
- MAGNUS MG
- ILION - ULISSE

БЕСКОНТАКТНЫЙ ВЫКЛЮЧАТЕЛЬ БЕЗОПАСОСТИ RFID

Выключатели безопасности для контроля положения подвижных ограждений.



Современная технология RFID

Варианты срабатывания:

- Независимое кодирование
Привод программируется через обучение и назначается датчику на постоянной основе во время настройки (при необходимости процесс можно повторить)
- Кодирование привода
Привод является свободным и специально не привязан к датчику (один привод может работать с несколькими датчиками)



Серия S - межосевое 22 мм Серия В - межосевое 78 мм



Комбинация (датчик + привод)

Модель	Артикул	Разъём	Кодирование
S	MRFID C S CA M	Разъём M12	Кодирование привода
	MRFID C S CA 5	Кабель 5 м	
	MRFID C S IA M	Разъём M12	Независимое кодирование
	MRFID C S IA 5	Кабель 5 м	
B	MRFID C B CA M	Разъём M12	Кодирование привода
	MRFID C B CA 5	Кабель 5 м	
	MRFID C B IA M	Разъём M12	Независимое кодирование
	MRFID C B IA 5	Кабель 5 м	



Удлинительные кабели

- Кабель Папа - Мама с прямым разъёмом M12 4-пин.
- MRFID EC S4 1 [1292414] 1 м
 - MRFID EC S4 3 [1292415] 3 м
 - MRFID EC S4 5 [1292416] 5 м
 - MRFID EC S4 10 [1292417] 10 м
- Кабель Папа - Мама с прямым разъёмом M12 8-пин.
- MRFID EC S8 1 [1292422] 1 м
 - MRFID EC S8 3 [1292423] 3 м
 - MRFID EC S8 5 [1292424] 5 м
 - MRFID EC S8 10 [1292425] 10 м
- Кабель Папа - Мама с угловым разъёмом 90° M12 4-пин.
- MRFID EC L4 1 [1292418] 1 м
 - MRFID EC L4 3 [1292419] 3 м
 - MRFID EC L4 5 [1292420] 5 м
 - MRFID EC L4 10 [1292421] 10 м
- Кабель Мама с прямым разъёмом M12 4-пин.
- MRFID EC C4 1 [1292406] 1 м
 - MRFID EC C4 3 [1292407] 3 м
 - MRFID EC C4 5 [1292408] 5 м
 - MRFID EC C4 10 [1292409] 10 м
- Кабель Мама с прямым разъёмом M12 8-пин.
- MRFID EC C8 1 [1292410] 1 м
 - MRFID EC C8 3 [1292411] 3 м
 - MRFID EC C8 5 [1292412] 5 м
 - MRFID EC C8 10 [1292413] 10 м

НЕОБХОДИМЫЕ КАБЕЛИ

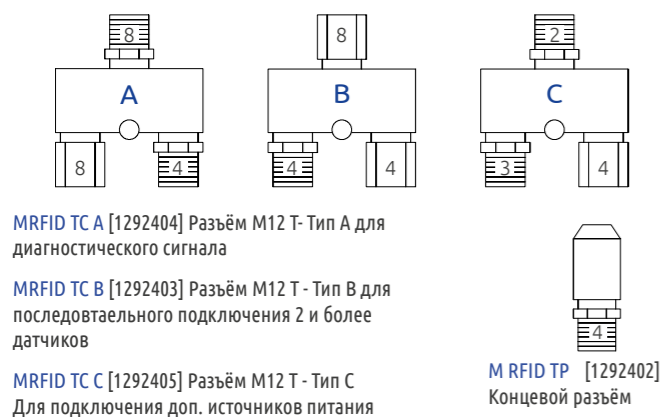
Модели с разъёмом M12: M12 8-пин. (C8Dx) См. стр. 33

Примечание: В качестве альтернативы можно использовать удлинительные кабели M12 8-пин. (MRFID EC C8x) См. распиновку справа.

ПОСЛЕДОВАТЕЛЬНОЕ ПОДКЛЮЧЕНИЕ



T-образные разъёмы



БЕСКОНТАКТНЫЙ ИНДУКТИВНЫЙ ДАТЧИК БЕЗОПАСОСТИ



Полный ассортимент выключателей безопасности для определения положения.

- Соответствует директиве EN 60947-5-3 для электромеханических приводных механизмов
- Обеспечение безопасности оператора и оборудования
- Не требуется специальный привод для электронных самоотключающихся датчиков
- Подключение к интерфейсу безопасности, контроллеру безопасности или ПЛК безопасности (например, AD SR1, Mosaic)

Цилиндрические с металлической резьбой

	PI M12 NF	PI M18 NF	PI M30 NF	PI M30 NF K	PI M18 F	PI M18 FR	PI M30 F
Уровень безопасности	PL d / SIL 2			PL e / SIL 3	PL d / SIL 2		
Монтаж	Не заподлицо				Заподлицо		
Размеры (мм)	M12 x 1 L = 70	M18 x 1 L = 70,5	M30 x 1,5 L = 70	M30 x 1,5 L = 80	M18 x 1 L = 70	M18 x 1 L = 86,5	M30 x 1,5 L = 70
Рабочее расстояние (мм)	0,5 ... 4	1 ... 8	1 ... 15	6 ... 12	1 ... 5	> 10	6 ... 12
Код для заказа	1293000	1293001	1293004	1293006	1293002	1293003	1293005

Прямоугольные

	PI SQ F-NF	PI SQ NF
Уровень безопасности	PL e / SIL 3	
Монтаж	Не заподлицо / заподлицо	Не заподлицо
Размеры (мм)	40x40x66	40x40x66
Рабочее расстояние (мм)	10 ... 15	4 ... 20
Код для заказа	1293007	1293008

ACCESSORIES



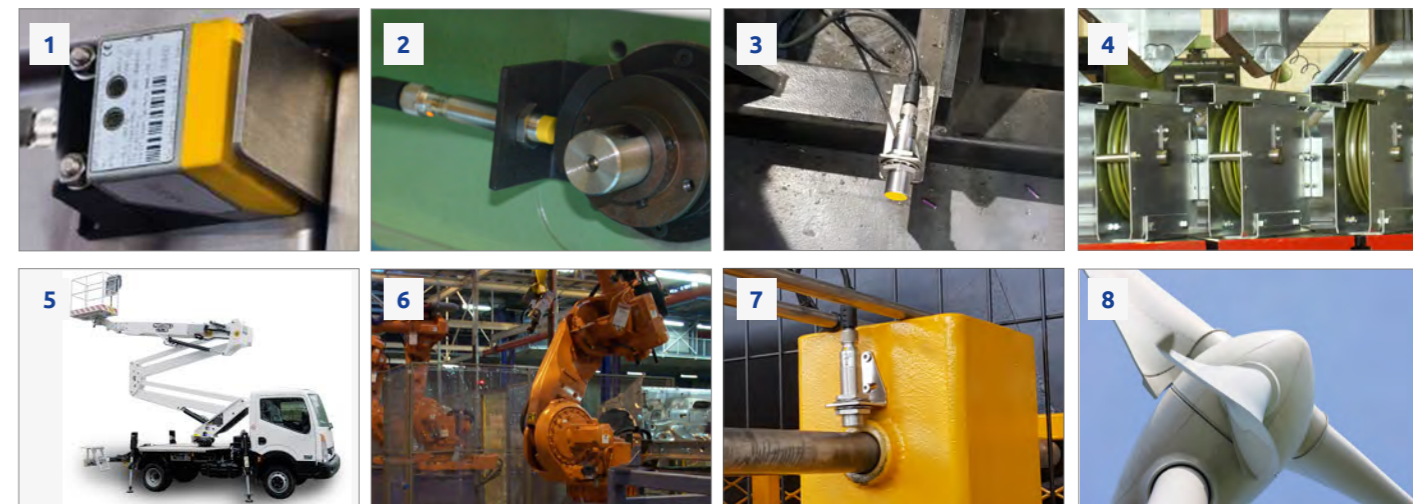
НЕОБХОДИМЫЕ КАБЕЛИ

Для всех моделей: M12 5-пин. См. стр. 33

ПРИМЕНЕНИЯ

1. Обнаружение двери или створок в закрытом положении
2. Обнаружение вала цилиндра
3. Обнаружение протектора
4. Определение положения кабеля

5. Контроль положения оборудования
6. Ограничение рабочей зоны роботизированной ячейки
7. Безопасное положение
8. Блокировка ветряной турбины / крайнее положение лопасти



MAGNUS MG - ILION - ULISSE

МАГНИТНЫЙ ВЫКЛЮЧАТЕЛЬ И ФОТОБАРЬЕРЫ БЕЗОПАСНОСТИ

MAGNUS MG

БЕСКОНТАКТНЫЙ МАГНИТНЫЙ ВЫКЛЮЧАТЕЛЬ БЕЗОПАСНОСТИ

- Компактный и надёжный корпус из термoplastа (ПБТ)
- Закодированные операции с помощью магнита, защита от несанкционированного доступа
- Может быть подключен к конфигурируемому контроллеру безопасности Mosaic для создания сертифицированной системы безопасности PL e.

Серия S

Межосевое 22 мм

MG S M [1291001]



MG S 20 [1291000]

Серия B

Межосевое 78 мм

MG B M [1291011]
MG B M+ [1291012]



MG B 20 [1291010]

Серия M

Монтаж M30

MG M M [1291021]
MG M M+ [1291022]



MG M 20 [1291020]

КАБЕЛИ

C8 G3 [1291070] 3м
C8 G5 [1291072] 5м
M8 4-пин. (мама)

C8 G93 [1291070] 3м
C8 G95 [1291072] 5м
Угловой разъем M8 4-пин.
(мама) под 90°

ILION & ULISSE

ФОТОБАРЬЕРЫ БЕЗОПАСНОСТИ

ILION Фотобарьер безопасности Тип 2
Металлический цилиндрический корпус M18



Модель	Код для заказа	Характеристики
IL 10	1200201	Минимальный объект для обнаружения 12 мм Макс. диапазон: - 8 м IL 10 - 20 м IL 20 Выход: PNP - 100 мА Подключение: M12 4-пин. Размеры: Ø 18 x 85 мм
IL 20	1200202	

КАБЕЛИ

Модели IL 10 и IL 20: M12 5-пин.
Контакт №5 не задействован.
См. стр. 33

АКСЕССУАРЫ

IL FB [1200090]
Комплект из 2 скоб с
регулирушкой



ULISSE Фотобарьер безопасности Тип 2 в металлическом корпусе и разъёмом M8 3-пин.



Модель	Код для заказа	Характеристики
UPC	1200300	Минимальный объект для обнаружения: 8 мм Макс. диапазон: 6 м Выход UPC: PNP - 100 мА макс. Выход UNC: NPN - 100 мА макс. Подключение: M8 3-пин. Размеры: 58 x 15 x 25 мм
UNC	1200302	

КАБЕЛИ

C 85 [1200217] 5м
C 815 [1200219] 15м

ВНЕШНИЕ ИНТЕРФЕЙСЫ БЕЗОПАСНОСТИ

AU SX [1201710] Блок управления Тип 2
AU SXM [1201711] Блок управления Тип 2 со встроенным мьютингом



Mitsubishi

СВЕТОВЫЕ ЗАВЕСЫ ДЛЯ
ИЗМЕРЕНИЯ И АВТОМАТИЗАЦИИ

Световые завесы для промышленного и гражданского применения, где необходимо обнаруживать, измерять и распознавать объекты.



- Анодированный алюминиевый корпус
- Рабочая температура -10 ... +55° C
- Защитные колпаки Полипропилен, армированный стекловолокном
- Компактный размер Всего 30 x 28 мм
- Разъёмы M12 Кабели легко найти и заменить
- IP65 и IP67
- Контроль высоты до 3 метров
- Расстояние между лучами 5 мм, 10 мм, 25 мм 30 мм, 50 мм, 75 мм
- Дисплей состояния
- Считывание аналоговых и цифровых сигналов 2 выхода
- Конфигурирование через ПО Простая эксплуатация и большой выбор параметров

IO-Link новинка



Модели с протоколом IO-Link

- Контроль наличия/отсутствия объекта
- Счётчик объектов
- Обнаружение положения
- Определение формы объекта
- Измерение размеров

Watch the video!



YouTube

ДОСТУПНЫЕ МОДЕЛИ

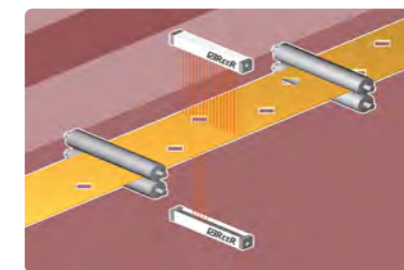
MICRON A		MICRON B	MICRON C	MICRON IO-LINK
Модели MI AV	Модели MI AC	Модели MI B	Модели MI C	Модели MI IOL
Идеально подходит для измерения объектов и определения пределов размеров		Идеально подходит для измерения размеров, определения профиля и положения объекта	Идеально подходит для подсчета количества и контроля наличия / отсутствия объекта в контролируемой зоне	Идеально подходит для измерения размеров, определения профиля и положения объекта
Два аналоговых выхода (0-10 В пост. тока) с программируемыми функциями	Два аналоговых выхода (4-20 мА) с программируемыми функциями	Последовательный интерфейс RS 485 с программируемыми функциями	Два антивалентных твердотельных выхода	Протокол IO-Link
Два программируемых цифровых выхода	Два программируемых цифровых выхода	Два программируемых цифровых выхода		Выход IO-Link
Решение, обеспечивающее простое измерение с удобным интерфейсом		Решение, предоставляющее полную и подробную информацию о состоянии каждого луча через последовательное соединение RS 485.	Решение, предоставляющее доступную информацию о включении / выключении, относящуюся к состоянию контролируемой зоны	Данные, доступные через протокол IO-Link: NCBO, NBO, CBO, LBO, FBO, состояние завесы, обнаруженный объект, состояние отдельного луча



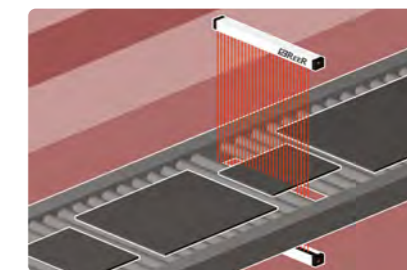
ТИПОВЫЕ ПРИМЕНЕНИЯ



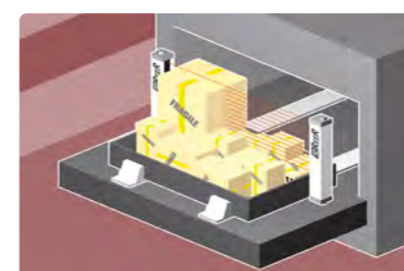
Измерение высоты объектов в движении по конвейеру. Двумерное обнаружение движущихся объектов с использованием 2 комплектов световых завес



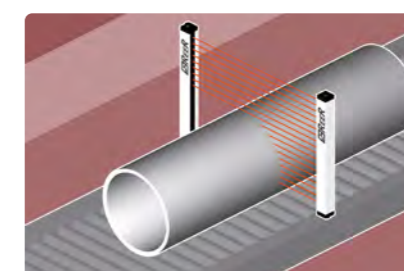
Контроль качества: проверка наличия / отсутствия / положения отверстий



Измерение ширины и положения панелей или листов материала в движении по роликовому или ленточному конвейеру



Автоматизированные складские комплексы: определение максимальной высоты объектов, находящихся в поддоне, для эффективного управления производительностью оборудования.



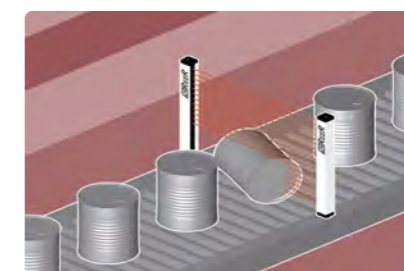
Измерение и идентификация цилиндрических объектов различных размеров



Определение положения и профиля заготовок в автоматизированных системах окраски



Контроль изгибов



Контроль качества: проверка правильного позиционирования объектов



Определение габаритных размеров автомобилей на автоматизированных паркингах

ФОТОБАРЬЕРЫ ДЛЯ МЬЮТИНГА И АВТОМАТИЗАЦИИ



ВЕРХНЯЯ КРЫШКА СПОДСВЕТКОЙ И СВЕТОДИОДОМ СОСТОЯНИЯ

M⁵ МНОГОЛУЧЕВОЙ ФОТОБАРЬЕР

5-лучевой фотобарьер на пересечение луча.

- M⁵ [1250910] фотобарьер с A кодированием (диапазон 0 ... 3,5 м)
- M⁵ [1250911] фотобарьер с B кодированием (диапазон 0 ... 3,5 м)
- M⁵N [1250916] фотобарьер с A кодированием большого диапазона (диапазон 0 ... 5 м)
- M⁵N [1250917] фотобарьер с B кодированием большого диапазона (диапазон 0 ... 5 м)

M^{TRX} ФОТОБАРЬЕР С РЕФЛЕКТОРОМ

Однолучевой фотобарьер с рефлектором, состоящий из активного элемента TX/RX и рефлектора (заказывается отдельно).

- M^{TRX} [1250912] фотобарьер с A кодированием и рефлектором
- M^{TRX} [1250913] фотобарьер с B кодированием и рефлектором

- CD8 [1210032] рефлектор (диапазон 0 ... 5)
- C3F8 [1210221] рефлектор (диапазон 0 ... 3,5)
- C3F10 [1210035] рефлектор (диапазон 0 ... 2,5)

Код для заказа по запросу

Все модели Micron могут поставляться в водонепроницаемом корпусе WTF или WTHF (только заводская настройка) для использования в сложных рабочих условиях под воздействием воды и пара.



ECOLAB



Расстояние между лучами 5 мм

Micron A (AV)	MI 150AV	MI 300AV	MI 450AV	MI 600AV	MI 750AV	MI 900AV	MI 1050AV	MI 1200AV	MI 1350AV	MI 1500AV
Код для заказа	1250580	1250581	1250582	1250583	1250584	1250585	1250586	1250587	1250588	1250589
Micron A (AC)	MI 150AC	MI 300AC	MI 450AC	MI 600AC	MI 750AC	MI 900AC	MI 1050AC	MI 1200AC	MI 1350AC	MI 1500AC
Код для заказа	1250520	1250521	1250522	1250523	1250524	1250525	1250526	1250527	1250528	1250529
Micron B	MI 150B	MI 300B	MI 450B	MI 600B	MI 750B	MI 900B	MI 1050B	MI 1200B	MI 1350B	MI 1500B
Код для заказа	1250540	1250541	1250542	1250543	1250544	1250545	1250546	1250547	1250548	1250549
Micron C	MI 150C	MI 300C	MI 450C	MI 600C	MI 750C	MI 900C	MI 1050C	MI 1200C	MI 1350C	MI 1500C
Код для заказа	1250560	1250561	1250562	1250563	1250564	1250565	1250566	1250567	1250568	1250569
Высота измерения (мм)	145	295	395	595	745	895	1045	1195	1345	1495
Кол-во лучей	30	60	90	120	150	180	210	240	270	300
Общая высота (мм)	223	373	523	673	823	973	1123	1273	1423	1573

Расстояние между лучами 10 мм

Micron A (AV)	MI 151AV	MI 301AV	MI 451AV	MI 601AV	MI 751AV	MI 901AV	MI 1051AV	MI 1201AV	MI 1351AV	MI 1501AV	MI 1651AV	MI 1801AV	MI 1951AV	MI 2101AV	MI 2251AV	MI 2401AV	MI 2551AV	MI 2701AV	MI 2851AV	MI 3001AV
Код для заказа	1250020	1250021	1250022	1250023	1250024	1250025	1250026	1250027	1250028	1250029	1250030	1250031	1250032	1250033	1250034	1250035	1250036	1250037	1250038	1250039
Micron A (AC)	MI 151AC	MI 301AC	MI 451AC	MI 601AC	MI 751AC	MI 901AC	MI 1051AC	MI 1201AC	MI 1351AC	MI 1501AC	MI 1651AC	MI 1801AC	MI 1951AC	MI 2101AC	MI 2251AC	MI 2401AC	MI 2551AC	MI 2701AC	MI 2851AC	MI 3001AC
Код для заказа	1250120	1250121	1250122	1250123	1250124	1250125	1250126	1250127	1250128	1250129	1250130	1250131	1250132	1250133	1250134	1250135	1250136	1250137	1250138	1250139
Micron B	MI 151B	MI 301B	MI 451B	MI 601B	MI 751B	MI 901B	MI 1051B	MI 1201B	MI 1351B	MI 1501B	MI 1651B	MI 1801B	MI 1951B	MI 2101B	MI 2251B	MI 2401B	MI 2551B	MI 2701B	MI 2851B	MI 3001B
Код для заказа	1250220	1250221	1250222	1250223	1250224	1250225	1250226	1250227	1250228	1250229	1250230	1250231	1250232	1250233	1250234	1250235	1250236	1250237	1250238	1250239
Micron C	MI 151C	MI 301C	MI 451C	MI 601C	MI 751C	MI 901C	MI 1051C	MI 1201C	MI 1351C	MI 1501C	MI 1651C	MI 1801C	MI 1951C	MI 2101C	MI 2251C	MI 2401C	MI 2551C	MI 2701C	MI 2851C	MI 3001C
Код для заказа	1250320	1250321	1250322	1250323	1250324	1250325	1250326	1250327	1250328	1250329	1250330	1250331	1250332	1250333	1250334	1250335	1250336	1250337	1250338	1250339
Micron IO-Link	MI 151IOL	MI 301IOL	MI 451IOL	MI 601IOL	MI 751IOL	MI 901IOL	MI 1051IOL	MI 1201IOL	MI 1351IOL	MI 1501IOL	MI 1651IOL	MI 1801IOL	MI 1951IOL	MI 2101IOL	MI 2251IOL	MI 2401IOL	MI 2551IOL	MI 2701IOL	MI 2851IOL	MI 3001IOL
Код для заказа	1250700	1250701	1250702	1250703	1250704	1250705	1250706	1250707	1250708	1250709	1250710	1250711	1250712	1250713	1250714	1250715	1250716	1250717	1250718	1250719
Высота измерения (мм)	140	290	440	590	740	890	1040	1190	1340	1490	1640	1790	1940	2090	2240	2390	2540	2690	2840	2990
Кол-во лучей	15	30	45	60	75	90	105	120	135	150	165	180	195	210	225	240	255	270	285	300
Общая высота (мм)	213	363	513	663	813	963	1113	1263	1413	1563	1713	1863	2013	2163	2313	2463	2613	2763	2913	3063

Расстояние между лучами 25 мм

Micron A (AV)	MI 152AV	MI 302AV	MI 452AV	MI 602AV	MI 752AV	MI 902AV	MI 1052AV	MI 1202AV	MI 1352AV	MI 1502AV	MI 1652AV	MI 1802AV	MI 1952AV	MI 2102AV	MI 2252AV	MI 2402AV	MI 2552AV	MI 2702AV	MI 2852AV	MI 3002AV
Код для заказа	1250040	1250041	1250042	1250043	1250044	1250045	1250046	1250047	1250048	1250049	1250050	1250051	1250052	1250053	1250054	1250055	1250056	1250057	1250058	1250059
Micron A (AC)	MI 152AC	MI 302AC	MI 452AC	MI 602AC	MI 752AC	MI 902AC	MI 1052AC	MI 1202AC	MI 1352AC	MI 1502AC	MI 1652AC	MI 1802AC	MI 1952AC	MI 2102AC	MI 2252AC	MI 2402AC	MI 2552AC	MI 2702AC	MI 2852AC	MI 3002AC
Код для заказа	1250140	1250141	1250142	1250143	1250144	1250145	1250146	1250147	1250148	1250149	1250150	1250151	1250152	1250153	1250154	1250155	1250156	1250157	1250158	1250159
Micron B	MI 152B	MI 302B	MI 452B	MI 602B	MI 752B	MI 902B	MI 1052B	MI 1202B	MI 1352B	MI 1502B	MI 1652B	MI 1802B	MI 1952B	MI 2102B	MI 2252B	MI 2402B	MI 2552B	MI 2702B	MI 2852B	MI 3002B
Код для заказа	1250240	1250241	1250242	1250243	1250244	1250245	1250246	1250247	1250248	1250249	1250250	1250251	1250252	1250253	1250254	1250255	1250256	1250257	1250258	1250259
Micron C	MI 152C	MI 302C	MI 452C	MI 602C	MI 752C	MI 902C	MI 1052C	MI 1202C	MI 1352C	MI 1502C	MI 1652C	MI 1802C	MI 1952C	MI 2102C	MI 2252C	MI 2402C	MI 2552C	MI 2702C	MI 2852C	MI 3002C
Код для заказа	1250340	1250341	1250342	1250343	1250344	1250345	1250346	1250347	1250348	1250349	1250350	1250351	1250352	1250353	1250354	1250355	1250356	1250357	1250358	1250359
Высота измерения (мм)	125	275	425	575	725	875	1025	1175	1325	1475	1625	1775	1925	2075	2225	2375	2525	2625	2825	2975
Кол-во лучей	6	12	18	24	30	36	42	48	54	60	66	72	78	84	90	96	102	108	114	120
Общая высота (мм)	213	363	513	663	813	963	1113	1263	1413	1563	1713	1863	2013	2163	2313	2463	2613	2763	2913	3063

Расстояние между лучами 30 мм

Micron A (AV)	MI 153AV	MI 303AV	MI 453AV	MI 603AV	MI 753AV	MI 903AV	MI 1053AV	MI 1203AV	MI 1353AV	MI 1503AV	MI 1653AV	MI 1803AV	MI 1953AV	MI 2103AV	MI 2253AV	MI 2403AV	MI 2553AV	MI 2703AV	MI 2853AV	MI 3003AV
Код для заказа	1250060	1250061	1250062	1250063	1250064	1250065	1250066	1250067	1250068	1250069	1250070	1250071	1250072	1250073	1250074	1250075	1250076	1250077	1250078	1250079
Micron A (AC)	MI 153AC	MI 303AC	MI 453AC	MI 603AC	MI 753AC	MI 903AC	MI 1053AC	MI 1203AC	MI 1353AC	MI 1503AC	MI 1653AC	MI 1803AC	MI 1953AC	MI 2103AC	MI 2253AC	MI 2403AC	MI 2553AC	MI 2703AC	MI 2853AC	MI 3003AC
Код для заказа	1250160	1250161	1250162	1250163	1250164	1250165	1250166	1250167	1250168	1250169	1250170	1250171	1250172	1250173	1250174	1250175	1250176	1250177	1250178	1250179
Micron B	MI 153B	MI 303B	MI 453B	MI 603B	MI 753B	MI 903B	MI 1053B	MI 1203B	MI 1353B	MI 1503B	MI 1653B	MI 1803B	MI 1953B	MI 2103B	MI 2253B	MI 2403B	MI 2553B	MI 2703B	MI 2853B	MI 3003B
Код для заказа	1250260	1250261	1250262	1250263	1250264	1250265	1250266	1250267	1250268	1250269	1250270	1250271	1250272	1250273	1250274	1250275	1250276	1250277	1250278	1250279
Micron C	MI 153C	MI 303C	MI 453C	MI 603C	MI 753C	MI 903C	MI 1053C	MI 1203C	MI 1353C	MI 1503C	MI 1653C	MI 1803C	MI 1953C	MI 2103C	MI 2253C	MI 2403C	MI 2553C	MI 2703C	MI 2853C	MI 3003C
Код для заказа	1250360	1250361	1250362	1250363	1250364	1250365	1250366	1250367	1250368	1250369	1250370	1250371	1250372	1250373	1250374	1250375	1250376	1250377	1250378	1250379
Micron IO-Link	MI 153IOL	MI 303IOL	MI 453IOL	MI 603IOL	MI 753IOL	MI 903IOL	MI 1053IOL	MI 1203IOL	MI 1353IOL	MI 1503IOL	MI 1653IOL	MI 1803IOL	MI 1953IOL	MI 2103IOL	MI 2253IOL	MI 2403IOL	MI 2553IOL	MI 2703IOL	MI 2853IOL	MI 3003IOL
Код для заказа	1250720	1250721	1250722	1250723	1250724	1250725	1250726	1250727	1250728	1250729	1250730	1250731	1250732	1250733	1250734	1250735	1250736	1250737	1250738	1250739
Высота измерения (мм)	120	270	420	570	720	870	1020	1170	1320	1470	1620	1770	1920	2070	2220	2370	2520	2670	2820	2970
Кол-во лучей	5	10	15	20	25	30	35	40	45	50	55	60	65	70	75	80	85	90	95	100
Общая высота (мм)	213	363	513	663	813	963	1113	1263	1413	1563	1713	1863	2013	2163	2313	2463	2613	2763	2913	3063

Расстояние между лучами 50 мм

Micron A (AV)	MI 155AV	MI 305AV	MI 455AV	MI 605AV	MI 755AV	MI 905AV	MI 1055AV	MI 1205AV	MI 1355AV	MI 1505AV	MI 1655AV	MI 1805AV	MI 1955AV	MI 2105AV	MI 2255AV	MI 2405AV	MI 2555AV	MI 2705AV	MI 2855AV	MI 3005AV
Код для заказа	1250080	1250081	1250082	1250083	1250084	1250085	1250086	1250087	1250088	1250089	1250090	1250091	1250092	1250093	1250094	1250095	1250096	1250097	1250098	1250099
Micron A (AC)	MI 155AC	MI 305AC	MI 455AC																	

ЗАЩИТА ПЕРИМЕТРА

КОЛОННЫ ДЛЯ НАПОЛЬНОГО МОНТАЖА

Световые завесы EOS и MICRON

Модель	Код для заказа	Для световых завес с высотой защиты
FMC EB2	1207814	310, 460, 610 мм и 2 лучами
FMC EB4	1207815	760, 910, 1060 мм, 3 и 4 луча
FMC EB 1700	1207816	До 1360 мм
FMC EB 2000	1207817	До 1660 мм
FMC EB 2200	1207819	До 1800 мм
FMC EB 2400	1207818	До 2100 мм
FMC EB 2 R	1207824	310, 460, 610 мм и 2 лучами
FMC EB 4 R	1207825	760, 910, 1060 мм, 3 и 4 луча
FMC EB 1700 R	1207826	До 1360 мм
FMC EB 2000 R	1207827	До 1660 мм

Все модели

Модель	Код для заказа	Описание
FMC B12	1200502	Высота колонны до 1200 мм, размеры 60 x 30 мм
FMC B18	1200505	Высота колонны до 1800 мм, размеры 80 x 80 мм

Световые завесы ADMIRAL

Модель	Код для заказа	Для световых завес с высотой защиты
FMC B2	1200610	2 луча
FMC B3	1200611	3 луча
FMC B4	1200612	4 луча
FMC B 1700	1200618	До 1360 мм
FMC B 2000	1200616	До 1660 мм
FMC B 2 R	1200613	2 луча
FMC B 3 R	1200614	3 луча
FMC B 4 R	1200615	4 луча
FMC B 1700 R	1200617	До 1360 мм
FMC B 2000 R	1200619	До 1660 мм

Световые завесы SAFEGATE

Модель	Код для заказа	Для световых завес с высотой защиты
FMC SG B2	1200700	2 луча
FMC SG B3	1200701	3 луча
FMC SG B4	1200702	4 луча
FMC SG 1700	1200703	До 1360 мм
FMC SG 2000	1200704	До 1660 мм
FMC SG B2 R	1200705	2 луча
FMC SG B3 R	1200706	3 луча
FMC SG B4 R	1200707	4 луча
FMC SG 1700 R	1200708	До 1360 мм
FMC SG 2000 R	1200709	До 1660 мм

КОЛОННЫ С ОТКЛОНЯЮЩИМИ ЗЕРКАЛАМИ

Модель	Артикул	Описание
FMC S2	1200620	1 зеркало для световых завес с 2 лучами
FMC S3	1200621	1 зеркало для световых завес с 3 лучами
FMC S4	1200622	1 зеркало для световых завес с 4 лучами
FMC S 1700	1200625	1 зеркало для световых завес с высотой контроля до 1360 мм
FMC S 2000	1200623	1 зеркало для световых завес с высотой контроля до 1660 мм
FMC S2200	1200628	1 зеркало для световых завес с высотой контроля до 1800 мм
FMC SB2	1200645	2 настраиваемых отклоняющих зеркала для световых завес с 2 лучами
FMC SB3	1200646	2 настраиваемых отклоняющих зеркала для световых завес с 3 лучами
FMC SB4	1200647	2 настраиваемых отклоняющих зеркала для световых завес с 4 лучами

ОТКЛОНЯЮЩИЕ ЗЕРКАЛА

Модель	Артикул	Высота зеркала (мм)	Для световых завес с высотой защиты (мм)
SP 100 S	1201805	250	160
SP 200 S	1201800	370	250
SP 300 S	1201806	400	310
SP 400 S	1201801	540	460
SP 600 S	1201811	715	610 или 2 луча
SP 700 S	1201802	885	760
SP 900 S	1201812	1065	910 или 3 луча
SP 1100 S	1201803	1230	1060 или 4 луча
SP 1200 S	1201810	1400	1210
SP 1300 S	1201807	1450	1360
SP 1500 S	1201808	1600	1510
SP 1600 S	1201813	1750	1600
SP 1800 S	1201809	1900	1810

ОСНОВАНИЯ ДЛЯ КОЛОНН

Модель	Артикул	Описание
FMC CB	1200500	Стандартное основание
FMC CBL	1200501	Основание с уменьшенной высотой

Примечания: Коды для заказа колонн не включают основания, которые заказываются отдельно.

МОНТАЖНЫЕ СКОБЫ И ГАСИТЕЛИ ВИБРАЦИИ

EOS, MICRON		SAFEGATE	ADMIRAL	ГАСИТЕЛИ
SFB 4E [1310976] Set of 4 swivel brackets	SFB E180 [1310980] Набор из 4 поворотных скоб на 180°	FE 4 [1310997] Набор из 4 плоских скоб	SFB FAST 4E [1310969] Комплект из 4 быстроразъемных скоб	SAV-4E [1310972] SAV-8E [1310973] SAV-12E [1310974] Наборы из 4, 8, 12 гасителей вибрации для EOS и MICRON SAV-3 [1200088] SAV-4 [1200089] Наборы из 2, 3 гасителей вибрации для ADMIRAL
SFB 6E [1310977] Набор из 6 поворотных скоб			SFB 4SG [1390950] Набор из 4 регулируемых скоб SFB 6SG [1390951] Набор из 6 регулируемых скоб	

КАБЕЛИ

Кабели с прямым разъемом		Кабель с угловым разъемом 90°	Удлинительные кабели	
Кабель с прямым разъемом M12 5-пин. мама	Кабель с прямым разъемом M12 8-пин. мама	Кабель с угловым разъемом M125-пин.мама под 90°	Кабель с 2 прямыми разъемами M125-пин.мама	Кабель с 2 прямыми разъемами папа/мама M12 5-пин.
CD5 [1330950] 5 м	C8D5 [1330980] 5 м	CD95 [1330951] 5 м	CDS03 [1330990] 0,3 м	CFM5P3 [1390908] 3 м
CD10 [1330956] 10 м	C8D10 [1330981] 10 м	CD910 [1330958] 10 м	CDS01 [1330968] 1 м	CFM5P5 [1390909] 5 м
CD15 [1330952] 15 м	C8D15 [1330982] 15 м	CD915 [1330953] 15 м	CJBE3 [1360960] 3 м	CFM5P10 [1390911] 10 м
CD20 [1330957] 20 м	C8D20 [1330908] 20 м		CJBE5 [1360961] 5 м	
CD25 [1330949] 25 м	C8D25 [1330967] 25 м		CJBE10 [1360962] 10 м	
CD40 [1330907] 40 м	C8D40 [1330966] 40 м		CJBE25 [1360963] 25 м	
CD50 [1330965] 50 м	C8D50 [1330909] 50 м			
Экранированный кабель с прямым разъемом M12 5-пин. мама	Экранированный кабель с прямым разъемом M12 8-пин. мама	Кабель с угловым разъемом M128-пин.мама под 90°	Кабель с 2 прямыми разъемами M128-пин.мама	Кабель с 2 прямыми разъемами M1212-пин.мама
CD5 SB [1330850] 5 м	C8D5 SB [1330880] 5 м	C8D95 [1330983] 5 м	CFF8P3 [1390918] 3 м	CFF12P3 [1390912] 3 м
CD10 SB [1330856] 10 м	C8D10 SB [1330881] 10 м	C8D910 [1330984] 10 м	CFF8P5 [1390919] 5 м	CFF12P5 [1390913] 5 м
CD15 SB [1330852] 15 м	C8D15 SB [1330882] 15 м	C8D915 [1330985] 15 м	CFF8P10 [1390920] 10 м	CFF12P10 [1390914] 10 м
Кабель с прямым разъемом M12 5-пин. папа	Кабель с прямым разъемом M12 12-пин. мама			
CJS1 [1390915] 1 м	CS12D3 [1390900] 3 м			
CJS3 [1390916] 3 м	CS12D5 [1390901] 5 м			
	CS12D10 [1390902] 10 м			
	CS12D15 [1390906] 15 м			
	CS12D20 [1390907] 20 м			



Кабели другой длины и в других исполнениях доступны по запросу. См. на reersafety.com

ЛАЗЕРНЫЕ УСТРОЙСТВА ДЛЯ ВЫРАВНИВАНИЯ

LAD 4 [1310975] Для световых завес EOS и MICRON
LAD 2 [1220301] Для световых завес ADMIRAL



ИНТЕРФЕЙСЫ БЕЗОПАСНОСТИ

AD SR0 [1330902]	Модули реле безопасности (без встроенных функций) для устройств со встроенным EDM (например, EOS X)
AD SR0A [1330903]	Интерфейс безопасности Тип 4 со встроенным EDM
AD SR1 [1330900]	Интерфейс безопасности Тип 4 со встроенными функциями EDM мимьютинга
AD SRM [1330904]	Реле безопасности для контроля двух рук
AD SRT [1330915]	Реле безопасности PL e для аварийного останова и выключателей безопасности. (С: отслеживается только ручное управление командой запуска / перезапуска)
AD SRE 4 [1330913]	Реле безопасности PL d для аварийного останова и выключателей безопасности. (С: отслеживается только ручное управление командой запуска / перезапуска)
AD SRE 4C [1330914]	Реле безопасности PL d для аварийного останова и выключателей безопасности. (С: отслеживается только ручное управление командой запуска / перезапуска)
AD SRE 3 [1330911]	Реле безопасности PL d для аварийного останова и выключателей безопасности. (С: отслеживается только ручное управление командой запуска / перезапуска)
AD SRE 3C [1330912]	Реле безопасности PL d для аварийного останова и выключателей безопасности. (С: отслеживается только ручное управление командой запуска / перезапуска)



Your future's safe!

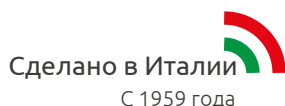
Более 60 лет качества и инноваций

Основанная в Турине (Италия) в 1959 году, компания ReeR всегда отличалась приверженностью инновациям и технологиям.

Постоянный рост и развитие на протяжении многих лет позволили ReeR стать мировым лидером в сфере автоматизации безопасности.

Сегодня подразделение безопасности ReeR фактически является мировым лидером в разработке и производстве оптоэлектронных датчиков и контроллеров безопасности.

ReeR сертифицирован по ISO 9001, ISO 14001 и ISO 45001.



ReeR SpA

Ул. Каркано, 32
10153 Турин, Италия

Тел: +39 011 248 2215
Факс: +39 011 859 867

www.reersafety.com | info@reer.it



Выпуск 1 - Ред. 1.0
Октябрь 2020
8946053 Каталог
Русский

Отпечатано в Италии

